

Fighting Stick Mini

para consolas PlayStation®5, consolas PlayStation®4 y PC Windows®*

Manual de instrucciones

Gracias por haber elegido este producto.

Antes de usarlo, lee detenidamente el manual de instrucciones.

Una vez lo hayas hecho, recomendamos que lo guardes para eventuales consultas.

*Sony Interactive Entertainment no ha comprobado ni garantiza la compatibilidad con PC.

Índice

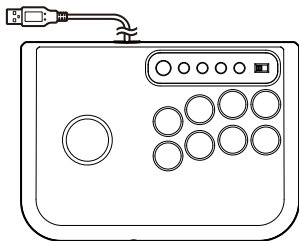
Atención	2
Contenido	3
Compatibilidad	3
Esquema y funciones	4
Modo de conexión	5
Resolución de problemas	6
Especificaciones	7



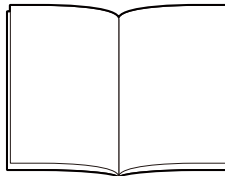
Atención Información importante para padres y tutores: Lee detenidamente la siguiente información.

- Cable largo. Riesgo de estrangulamiento. Mantenlo lejos del alcance de niños menores de 3 años.
- Mantén este producto alejado de los niños pequeños.
- Mantén este producto alejado de zonas húmedas o con polvo.
- No utilices el producto si ha sido dañado o alterado.
- No mojes el producto. Podrías causar una descarga eléctrica o avería.
- No lo dejes cerca de fuentes de calor o expuesto a la luz directa del sol durante periodos prolongados. Podría sobrecalentarse y sufrir una avería.
- No utilices este producto con un concentrador USB o alargador. En caso de hacerlo, el producto podría no funcionar correctamente.
- No trates de introducir el conector USB en un enchufe.
- No toques la parte metálica del conector USB.
- No ejerzas demasiada fuerza sobre el producto ni lo sometas a impactos.
- No tires bruscamente del cable del producto ni lo retuerzas.
- No desmontes, alteres ni intentes reparar este producto.
- Para limpiarlo, utiliza solo un paño suave y seco. No utilices agentes químicos como benceno o disolventes.
- Conserva el embalaje, pues contiene información importante.
- Conserva este manual de instrucciones para eventuales consultas.
- El correcto funcionamiento del producto podría verse afectado por interferencias electromagnéticas fuertes. En ese caso, simplemente desconecta y vuelve a conectar el producto siguiendo el manual de instrucciones (Modo de conexión) para recuperar su funcionamiento habitual. Si esto no surtiese efecto, traslada el producto a una ubicación libre de interferencias electromagnéticas antes de intentarlo de nuevo.

Contenido



Mando × 1



Manual de instrucciones × 1

Compatibilidad

Consola PlayStation® 5, consola PlayStation® 4

Importante

Antes de utilizar este producto con tu consola, lee detenidamente estas instrucciones. Asegúrate de que la consola cuenta con la última actualización.

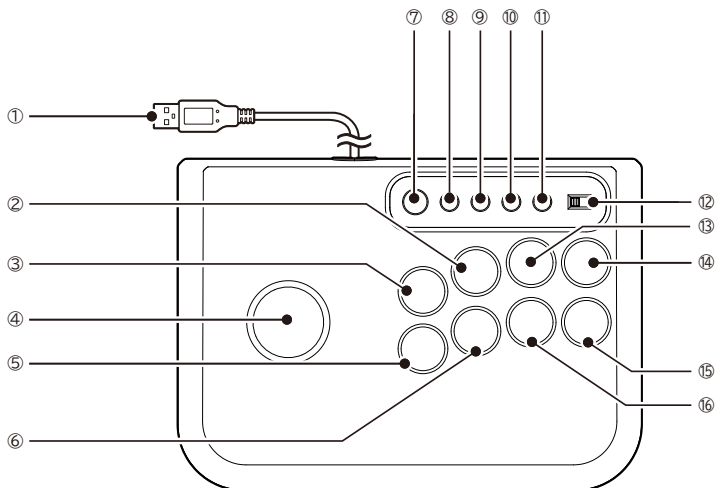
Se requiere conexión a internet para actualizar el software de la consola.

PC *

*Sony Interactive Entertainment no ha comprobado ni garantiza la compatibilidad con PC.

Sistemas operativos compatibles	Windows®11 / 10	
Estándar de entrada	XInput	✓
	DirectInput	✗
Requisitos del sistema	Puerto USB-A	

Esquema y funciones



① ... Conector USB-A	⑨ ... [PS5®] Botón ≡ (Opciones) [PC] Botón START [PS4™] Botón OPTIONS
② ... [PS5®, PS4™] Botón Δ [PC] Botón Y	⑩ ... [PS5®, PS4™] Botón L3 [PC] Botón del joystick izquierdo
③ ... [PS5®, PS4™] Botón □ [PC] Botón X	⑪ ... [PS5®, PS4™] Botón R3 [PC] Botón del joystick derecho
④ ... Joystick (Botones de dirección)	⑫ ... Selector de plataforma
⑤ ... [PS5®, PS4™] Botón × [PC] Botón A	⑬ ... [PS5®, PS4™] Botón R1 [PC] Botón RB
⑥ ... [PS5®, PS4™] Botón ○ [PC] Botón B	⑭ ... [PS5®, PS4™] Botón L1 [PC] Botón LB
⑦ ... [PS5®, PS4™] Botón ⊕ (PS) [PC] Botón GUIDE	⑮ ... [PS5®, PS4™] Botón L2 [PC] Botón LT
⑧ ... [PS5®] Botón ↵ (Crear) [PC] Botón BACK [PS4™] Botón SHARE	⑯ ... [PS5®, PS4™] Botón R2 [PC] Botón RT

Atención

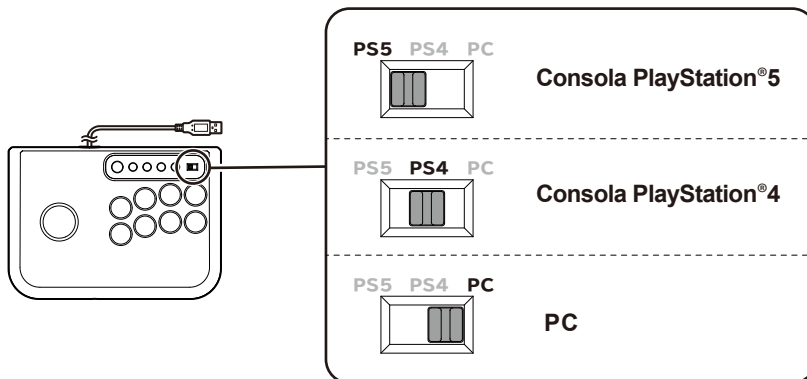
- No es posible encender la consola apretando el botón ⊕ (PS).
- El botón ⊕ (PS) tampoco permite salir del modo de reposo de las consolas PS5® o PS4®.
- No aprietes ningún botón ni muevas ningún interruptor o el joystick al salir del modo de reposo de las consolas PS5® o PS4®.

El mando no incluye las siguientes funciones:

- Gatillos adaptativos
- Función de sensor de movimiento
- Función de vibración
- Joystick izquierdo
- Joystick derecho
- Panel táctil
- Botón del panel táctil
- Micrófono
- Altavoz
- Barra luminosa
- Indicador de jugador
- Conector para auriculares

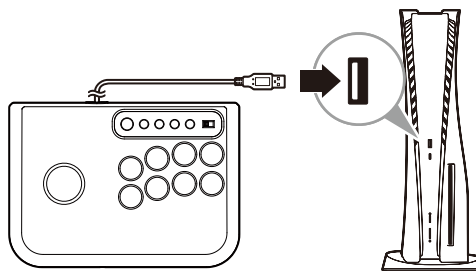
Modo de conexión

- 1** Coloca el selector de plataforma en la posición adecuada.

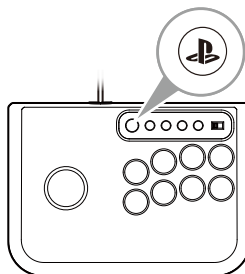


- 2** Conecta el producto al puerto USB de la consola.

- No aprietes ningún botón ni muevas ningún interruptor o el joystick al conectar el cable USB.



- 3** Pulsa el botón  (PS).





Resolución de problemas

En caso de que el producto no funcione correctamente, sigue los siguientes pasos:

① No es posible encender la consola pulsado el botón (PS)

El botón  (PS) de este producto no permite encender la consola. Enciende la consola del modo habitual antes de utilizar el producto.



Para la consola PlayStation®5 : Aprieta el botón de encendido de la consola PlayStation®5 o el botón  (PS) del mando inalámbrico DualSense™ que esté enlazado a la consola.

Para la consola PlayStation®4 : Aprieta el botón de encendido de la consola PlayStation®4 o el botón  (PS) del mando inalámbrico DUALSHOCK®4 que esté enlazado a la consola.

② El producto funciona en el menú de inicio, pero no durante la partida

Al utilizarlo con una consola, este producto no funciona si se entra en una cuenta distinta de la seleccionada al iniciar el software. Inicia sesión con el producto en la misma cuenta que utilizaste al iniciar el software. Ten en cuenta que es posible que este producto no sea compatible con algunos juegos.

③ El producto no funciona después de encender la consola pulsando el botón (PS) del mando inalámbrico DualSense™ o del mando inalámbrico DUALSHOCK®4

Si la consola se enciende pulsando el botón  (PS) del mando inalámbrico DualSense™ o DUALSHOCK®4, asegúrate de emplear también el mando inalámbrico DualSense™ o DUALSHOCK®4 para iniciar sesión en tu cuenta. En la pantalla de inicio, pulsa el botón  (PS) del producto para acceder a tu cuenta con este.

④ El selector de plataforma no funciona correctamente

Comprueba la posición del selector plataforma. Al utilizar este producto con una consola, colócalo en posición «PS4» o «PS5» según corresponda. Coloca el selector de plataforma en la posición adecuada ANTES de conectar el producto a la consola. Si lo haces después, es posible que el producto no funcione correctamente. Este manual de instrucciones se centra en el uso del producto con una consola, pero las mismas instrucciones son válidas para su uso con PC.

⑤ El producto no funciona incluso al apretar el botón (PS)

Comprueba que la posición del selector de plataforma es la correcta para la plataforma utilizada. (Véase «Modo de conexión» en la pág. 5)

- Asegúrate de que la consola cuenta con la última actualización.

- Al utilizarlo con una consola, este producto no funciona si se entra en una cuenta distinta de la seleccionada al iniciar el software. Inicia sesión con el producto en la misma cuenta que utilizaste al iniciar el software.

Para la consola PlayStation®5 : Utiliza el mando inalámbrico DualSense™ para configurar la consola.

Para la consola PlayStation®4 : Utiliza el mando inalámbrico DUALSHOCK®4 para configurar la consola.

Especificaciones

Dimensiones (incluyendo la palanca)	: 21 cm (ancho) × 15 cm (fondo) × 8,7 cm (alto)
Peso	: 500 g
Longitud del cable	: 2,5 m
Tipo de conexión	: Puerto USB-A

Para más información, visita este sitio web:

<https://hori.co.uk/spf-038U/>



ATENCIÓN:

Cualquier cambio o modificación no aprobado expresamente por la parte responsable del cumplimiento de la normativa podría anular el derecho del usuario a utilizar este equipo.

DECLARACIÓN DE LA FCC

Este dispositivo cumple con el apartado 15 de las normas de la FCC. Su utilización está sujeta a las dos condiciones siguientes:

(1) este dispositivo no podrá provocar interferencias dañinas y (2) este dispositivo deberá aceptar todas las interferencias recibidas, incluso aquellas que puedan provocar un funcionamiento no deseado.

NOTA:

Este equipo ha sido probado y cumple con los límites establecidos para dispositivos digitales de Clase B, de acuerdo con el apartado 15 de las normas de la FCC. Estos límites han sido fijados para proporcionar una protección razonable frente a interferencias perjudiciales en instalaciones residenciales. Este equipo genera, utiliza y puede irradiar energía de radiofrecuencias, de modo que, si no se instala y se utiliza según las instrucciones, podría producir interferencias perjudiciales para las radiocomunicaciones. Sin embargo, no hay garantía de que no se produzcan interferencias en una determinada instalación.

Si este equipo provoca interferencias perjudiciales en la recepción de la señal de televisión o radio, lo cual puede determinarse encendiendo y apagando el equipo, el usuario deberá intentar corregir la interferencia tomando una o varias de las medidas siguientes:

- Cambiar la orientación o la ubicación de la antena receptora.
- Aumentar la separación entre el equipo y el receptor.
- Conectar el equipo a un enchufe de un circuito diferente al que esté conectado el receptor.
- Consultar con el distribuidor o con un técnico especialista en radio/televisión para obtener ayuda.

Declaración de conformidad simplificada

Por la presente, HORI declara que este producto es conforme con la Directiva 2014/53/UE.

El texto completo de la declaración UE de conformidad está disponible en la siguiente dirección de Internet:

<https://hori.co.uk/consumer-information/>

Para el Reino Unido: Por la presente, HORI declara que este producto es conforme con los requisitos legales pertinentes.

El texto completo de la declaración de conformidad está disponible en la siguiente dirección de Internet:

<https://hori.co.uk/consumer-information/>

INFORMACIÓN PARA DESECHAR EL PRODUCTO

Si encuentras este símbolo en uno de nuestros productos o embalajes, significa que dicho producto o batería no debe tratarse como cualquier otro desecho doméstico en Europa. Para garantizar el tratamiento de residuos apropiado para dicho producto o batería, deséchalo respetando la legislación vigente en tu lugar de residencia en relación con el tratamiento de aparatos eléctricos y baterías. De este modo ayudarás a conservar los recursos naturales y mejorar los estándares de protección medioambiental relativos al tratamiento y reciclaje de residuos eléctricos.



HORI garantiza al comprador original, durante un período de un año contado desde la fecha de compra, que este producto, cuando adquirido nuevo y en su embalaje original, estará libre de cualquier tipo de defecto de fabricación. En caso de no poder hacer valer la garantía a través del establecimiento de compra original, dirígete directamente al servicio de atención al cliente de HORI.

Para atención al cliente en Norteamérica y Latinoamérica, rellena el siguiente formulario de contacto:

<https://stores.horiusa.com/contact-us/>

Para atención al cliente en Europa, escribe a info@horiuk.com

Información sobre la garantía:

<https://stores.horiusa.com/policies/>

El producto real puede variar con respecto a la ilustración.

El fabricante se reserva el derecho a modificar el diseño o características del producto sin previo aviso.

"PS" , "PlayStation" , "PS5" , "PS4" , "DualSense" y "DUALSHOCK" son marcas comerciales registradas o marcas comerciales de Sony Interactive Entertainment Inc.

Todas las demás marcas comerciales pertenecen a sus respectivos propietarios.

Fabricado y distribuido bajo licencia de Sony Interactive Entertainment Inc. o sus filiales.

HORI y el logotipo de HORI son marcas comerciales registradas de HORI.