

Bezprzewodowa kierownica Apex  
do konsoli PlayStation®5, PlayStation®4 i komputerów z systemem Windows®\*

# Instrukcja obsługi

Dziękujemy za zakup tego produktu. Przed użyciem tego produktu należy uważnie przeczytać instrukcję.

Przeczytaną instrukcję obsługi należy zachować do użytku w przyszłości.

\*Zgodność z PC nieprzetestowana i niezatwierdzona przez Sony Interactive Entertainment.

## Spis treści

Poradnik szybkiego uruchamiania .....	2-3	Regulowana martwa strefa .....	11
Przestroga .....	3	Regulowana czułość - Zespół kierownicy .....	12
Zawartość .....	4	Regulowana czułość - Pedaly .....	13
Platforma .....	4	Tryb szybkiej obsługi .....	14
Układ i funkcje .....	5	Regulowana czułość / Regulowana martwa strefa / Tryb szybkiej obsługi Przywrócenie ustawień domyślnych .....	14
Konfigurowanie .....	6-7	Aplikacja [HORI Device Manager Vol.2] .....	15
• Zespół kierownicy		Rozwiązywanie problemów .....	15
• Pedaly		Informacje o zakłóceniach łączności beprzewodowej .....	16
Podłączanie .....	8-9	Informacje dotyczące baterii .....	16
Ładowanie .....	9	Specyfikacje .....	17
Tryb przypisania .....	10		



### ◀ Kompatybilne oprogramowanie

<https://hori.co.uk/spf-022U/compatibility/>

# Poradnik szybkiego uruchamiania



Przed użyciem tego produktu należy uważnie przeczytać instrukcję.

- Należy sprawdzić, czy oprogramowanie systemu konsoli jest zaktualizowane do najnowszej wersji.

## Konsole PS5®

1. Wybierz „Ustawienia” → „System”.
2. Wybierz „Oprogramowanie systemu” → „Aktualizacja i ustawienia oprogramowania systemu”.  
Jeśli dostępna jest nowa aktualizacja, pojawi się komunikat „Dostępna aktualizacja”.
3. Wybierz „Zaktualizuj oprogramowanie systemu”, aby zaktualizować oprogramowanie.

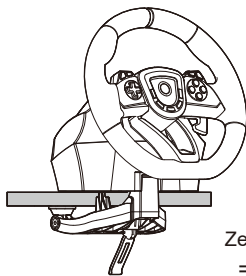
## Konsole PS4™

1. Wybierz „Ustawienia” → „Aktualizacja oprogramowania systemu”.
2. Jeśli dostępna jest nowa aktualizacja, wykonaj instrukcje na ekranie, aby zaktualizować oprogramowanie.

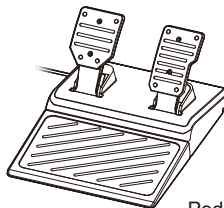
- Należy naładować produkt. Ładowanie ⇒ p.9

# 1

Zamontować kierownicę i pedały na płaskiej, stabilnej powierzchni.



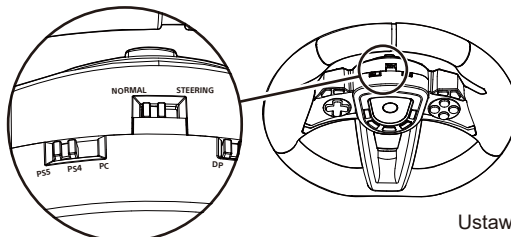
Zespół kierownicy  
⇒ p.6-7



Pedały  
⇒ p.7

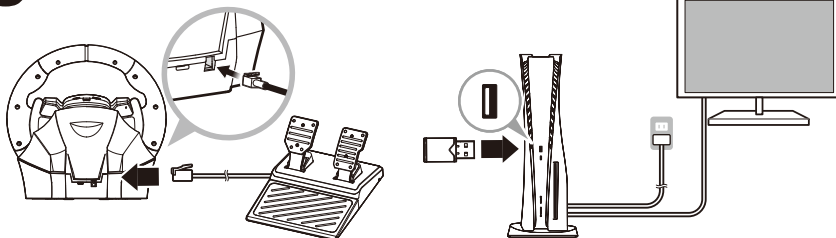
# 2

Przełącznik sprzętowy i przełącznik trybu przestawić w odpowiednie położenie.

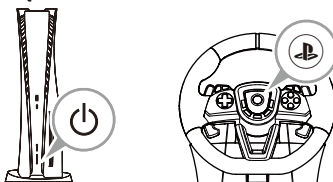


Ustawienia sprzętu i trybu  
⇒ p.8

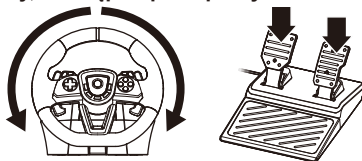
### 3 Połączyć w następujący sposób.



### 4 Włączyć konsolę i nacisnąć przycisk (PS) na produkcie. Następnie załóż się z kierownicą wyścigową.



### 5 Obróć kierownicę do końca w prawo, a następnie do końca w lewo. Naciśnij do końca pojedynczo pedał lewy, a następnie pedał prawy. Umożliwi to pełną kalibrację kierownicy.



Podłączenie  
⇒ p.8

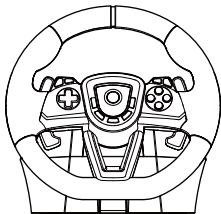


## Przestroga

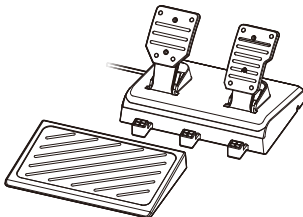
**Rodzice / opiekunowie:  
należy uważnie przeczytać poniższe informacje.**

- Ten produkt zawiera małe części. Przechowywać w miejscu niedostępnym dla dzieci poniżej 3. roku życia.
- Produkt należy przechowywać w miejscu niedostępnym dla małych dzieci i niemowląt. W przypadku polknięcia jakichkolwiek małych części należy natychmiast zasięgnąć pomocy medycznej.
- Długi przewód. Niebezpieczeństwo uduszenia.
- Trzymać produkt z dala od zakurzonych lub wilgotnych miejsc.
- Nie używać tego produktu, jeśli został uszkodzony lub zmodyfikowany.
- Produkt należy chronić przed zamoczeniem. Może ono skutkować porażeniem prądem elektrycznym lub wadliwym działaniem.
- Nie umieszczać tego produktu w pobliżu źródeł ciepła ani nie zostawiać go przez dłuższy czas w bezpośrednim świetle słonecznym. Przegrzanie może skutkować nieprawidłowym działaniem.
- Nie należy używać produktu z hubem USB ani z przedłużaczem. Produkt może wówczas nie działać poprawnie.
- Nie należy wkładać wtyku moduły do gniazdek elektrycznych.
- Nie dotykać metalowych części wtyku USB.
- Nie przykładać siły uderzenia lub ciężaru do produktu.
- Nie przykładać siły uderzenia lub ciężaru do produktu.
- Nie demontować, modyfikować ani próbować naprawiać tego produktu.
- Jeśli produkt wymaga czyszczenia, należy używać wyłącznie miękkiej, suchej ściereki. Nie używać żadnych środków chemicznych, takich jak benzen lub rozcieńczalnik.
- Należy zachować opakowanie, ponieważ zawiera ważne informacje.
- Należy zachować niniejszą instrukcję do wykorzystania w przyszłości.
- Normalne funkcjonowanie produktu może być zakłócone przez silne zakłócenia elektromagnetyczne. W takim wypadku wystarczy zresetować produkt, aby wznowić normalne działanie, postępując zgodnie z instrukcją obsługi (Podłączenie). Jeśli funkcja nie zostanie wznowiona, należy przenieść urządzenie do miejsca, w którym nie występują zakłócenia elektromagnetyczne, aby móc korzystać z funkcji.
- Nie używać tego produktu do niczego, do czego nie jest przeznaczony. W przypadku użycia niezgodnego z przeznaczeniem nie ponosimy odpowiedzialności za żadne wypadki ani szkody.
- Nie zbliżać palców do pedałów podczas gry.

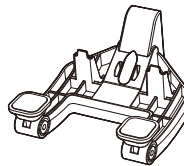
## Zawartość



Zespół kierownicy × 1



Pedały × 1



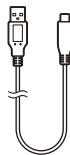
Zacisk × 1



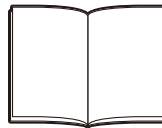
Śruba × 1



Odbiornik × 1



Przewód USB  
(USB-A para USB-C™) × 1



Instrukcja obsługi × 1

## Platforma

### Konsola PlayStation®5, konsola PlayStation®4

#### Ważne

Przed użyciem tego produktu należy uważnie przeczytać instrukcję obsługi oprogramowania oraz sprzętu, który będzie używany z produktem.

Należy sprawdzić, czy oprogramowanie systemu konsoli jest zaktualizowane do najnowszej wersji.

Do aktualizacji oprogramowania systemu konsoli PS5® i PS4™ wymagane jest połączenie internetowe.

Firma HORI przeprowadziła testy bezprzewodowe i zweryfikowała ten produkt z PS5® CFI-1000 & CFI-2000 series.

Jeśli występuje problem związany z łącznością bezprzewodową, jest to problem z kontrolerem HORI. Skontaktuj się z obsługą klienta HORI, aby uzyskać pomoc.

W przypadku PS5® CFI-1000 series zalecamy włożenie odbiornika tego produktu do przedniego portu USB konsoli PS5®.

W celach informacyjnych: <https://www.playstation.com/en-us/support/hardware/ps5-usb-ports-guide/>

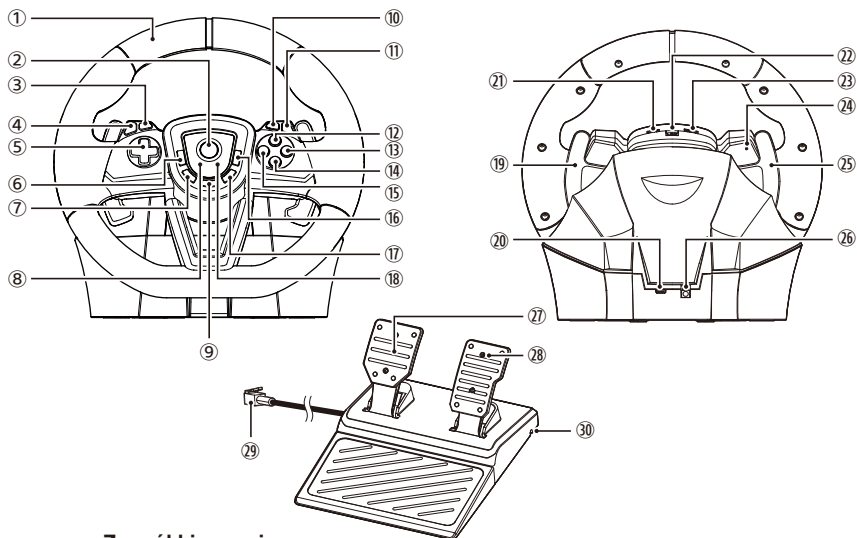
## PC\*

\*Zgodność z PC nieprzetestowana i niezatwierdzona przez Sony Interactive Entertainment.

Obsługiwany system operacyjny	Windows® 11 / 10
Sposób wejścia	XInput
Wymagania systemowe	Port USB-A

Działa jako kontroler komputera PC przy użyciu biblioteki XInput. Ten produkt nie obsługuje biblioteki DirectInput.

# Układ i funkcje



## Zespół kierownicy

- ① ... Kierownica  
[PS5®, PS4™ Tryb kierownicy] Kierownica [PC] lewy drążek, oś X  
[PS5®, PS4™ Tryb normalny] L Stick X Axis
- ② ... [PS5®, PS4™] Przycisk (PS) [PC] Przycisk HOME
- ③ ... [PS5®, PS4™] Przycisk L1 [PC] Przycisk LB
- ④ ... [PS5®, PS4™] Przycisk L2 [PC] Przycisk LT
- ⑤ ... [PS5®, PS4™] Przyciski kierunkowe
- ⑥ ... [PS5®, PS4™] Przycisk L3 [PC] Przycisk Lewy drążek
- ⑦ ... [PS5®] Przycisk (tworzenie) [PC] Przycisk Wstecz  
[PS4™] Przycisk SHARE
- ⑧ ... Dioda LED (lewa)
- ⑨ ... Przycisk przypisania
- ⑩ ... [PS5®, PS4™] Przycisk R1 [PC] Przycisk RB
- ⑪ ... [PS5®, PS4™] Przycisk R2 [PC] Przycisk RT
- ⑫ ... [PS5®, PS4™] Przycisk [PC] Przycisk Y
- ⑬ ... [PS5®, PS4™] Przycisk [PC] Przycisk B
- ⑭ ... [PS5®, PS4™] Przycisk [PC] Przycisk A
- ⑮ ... [PS5®, PS4™] Przycisk [PC] Przycisk X
- ⑯ ... [PS5®, PS4™] Przycisk R3 [PC] Przycisk Prawy drążek
- ⑰ ... [PS5®] Przycisk (opcje) [PC] Przycisk START  
[PS4™] Przycisk OPTIONS
- ⑱ ... Dioda LED (prawa)

## Zespół kierownicy (Widok z tyłu)

- ⑲ ... Manetka R  
[PS5®, PS4™ Tryb normalny] Przycisk R1 [PC] Przycisk X  
[PS5®, PS4™ Tryb kierownicy] Manetka R1

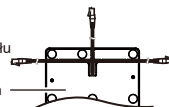
- ⑳ ... Złącze USB-C™
- ㉑ ... Przelącznik przycisków kierunkowych
- ㉒ ... Przelącznik zmiany trybu
- ㉓ ... Przelącznik sprzętowy
- ㉔ ... Przycisk resetowania
- ㉕ ... Manetka L  
[PS5®, PS4™ Tryb normalny] Przycisk L1 [PC] Przycisk A  
[PS5®, PS4™ Tryb kierownicy] Manetka L1
- ㉖ ... Połączenie pedału nożnego

## Pedały

- ㉗ ... Pedał L  
[PS5®, PS4™ Tryb normalny] Przycisk L2 [PC] Przycisk LT  
[PS5®, PS4™ Tryb kierownicy] Hamulec
- ㉘ ... R pedał  
[PS5®, PS4™ Tryb normalny] Przycisk R2 [PC] Przycisk RT  
[PS5®, PS4™ Tryb kierownicy] Gaz
- ㉙ ... Wyłk modułowy
- ㉚ ... Rowek kablowy

Przesunąć przewód pedału nożnego przez dowolny z trzech rowków u spodu zespołu kierownicy.

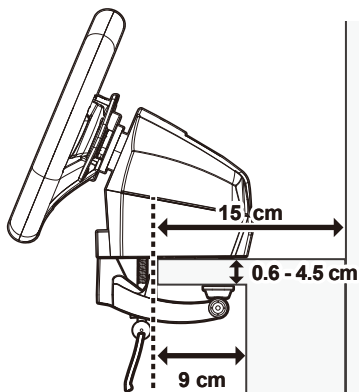
Spód pedałów nożnych



# Konfigurowanie

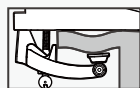
## ■ Zespół kierownicy

Wymagana płaska, twarda powierzchnia (np. stół).



**Przeczytać przed skonfigurowaniem.**

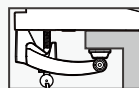
- ⚠ Dokręcić zacisk śrubą do podstawy zespołu kierownicy.
- ⚠ Ostrożnie zdejmować z mebli, aby zapobiec ich uszkodzeniu lub uszkodzeniu produktu.
- ⊘ Nie podłączać do niestabilnych powierzchni, jak przedstawiono na schemacie poniżej.



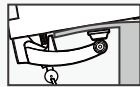
Nierówna



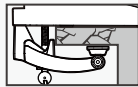
Za gruba



Płytki uchwyt zaciskowy



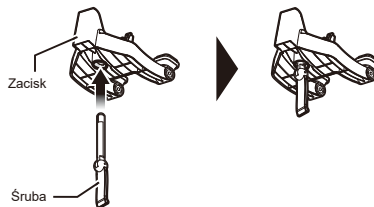
Cienka lub miękka



Delikatna (np. szkło)

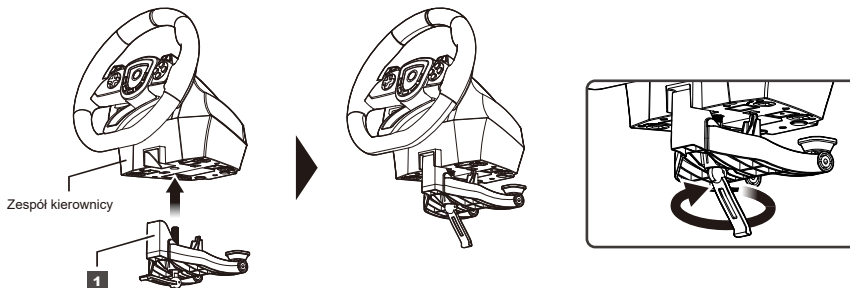
1

Przełożyć trzonek zacisku przez zacisk.



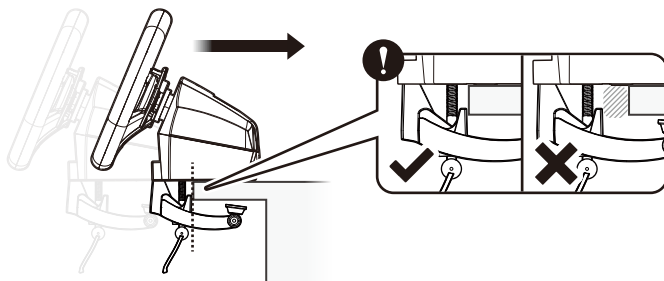
2

Przełożyć 1 przez otwór na dole zespołu kierownicy. Obrócić trzonek zacisku zgodnie ze wskazówkami zegara, aby tymczasowo zabezpieczyć.



**3**

Umieść powierzchnię montażową pomiędzy zaciskiem a podstawą zespołu kierownicy.

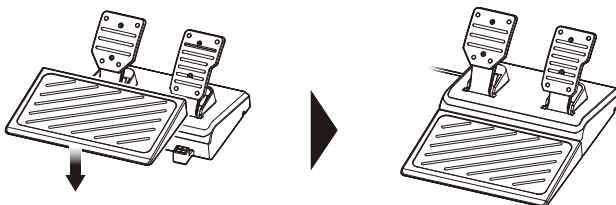
**4**

Obrócić trzonek zacisku w prawo, jednocześnie podpierając układ kierowniczy i mocno zabezpieczyć.



## ■ Pedaly

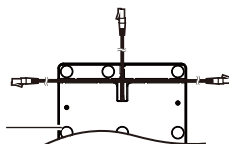
Zamontuj pedał nożny jak na poniższej ilustracji.



### Rowek kablowy

Przesunąć przewód pedału nożnego przez dowolny z trzech rowków u spodu zespołu kierownicy.

Spód pedalów nożnych



# Podłączanie

1

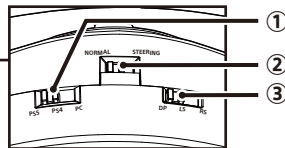
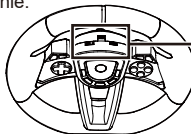
Podłączyć złącze modułowe pedałów do portu na przewód modułu pedałów w kierownicy.

Połączenie pedału nożnego  
Wtyk modułowy



2

Przestawić przełączniki w odpowiednie położenie.



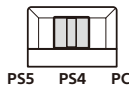
## 1 Przełącznik sprzętowy

Dostosować na podstawie sprzętu.



PS5 PS4 PC

Konsole PS5<sup>®</sup>



PS5 PS4 PC

Konsole PS4<sup>™</sup>



PS5 PS4 PC

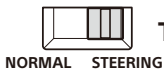
PC

## 2 Przełącznik zmiany trybu

- Podczas użytkowania produktu z konsolą PS5<sup>®</sup> lub PS4<sup>™</sup> ustawić przełącznik trybu na „PS5” lub „PS4”.
- Podczas użytkowania produktu z komputerem przełącznik trybu może być ustawiony w dowolnej pozycji.

Przełączyć między trybami kierownicy i pada.

- Tryb kierownicy ..... Reakcje kierownicy i pedałów są bardziej realistyczne w trybie kierownicy. Niektóre programy nie obsługują trybu kierownicy.
- Tryb normalny ..... Użyć trybu pada, jeśli tytuł oprogramowania nie jest zgodny z trybem kierownicy.



NORMAL STEERING

Tryb kierownicy



NORMAL STEERING

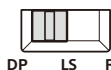
Tryb normalny

## 3 Przełącznik przycisków kierunkowych

- Tę funkcję można włączyć tylko podczas użytkowania produktu z konsolą PS5<sup>®</sup> i PS4<sup>™</sup>.
- Funkcja przełącznika przycisków kierunkowych jest niedostępna podczas użytkowania produktu z komputerem.

Sterowanie przyciskami kierunkowymi może być ustawione na sterowanie przyciskami kierunkowymi, lewym dżączkiem lub prawym dżączkiem.

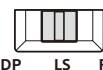
- Przycisków kierunkowych nie można ustawić do funkcjonalności analogowej.
- Przełącznik przycisków kierunkowych może być niekompatybilny z niektórymi tytułami oprogramowania. Więcej informacji znajduje się w instrukcji obsługi oprogramowania.



DP LS RS



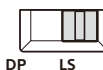
Przyciski kierunkowe



DP LS RS



Lewy dżączek



DP LS RS



Prawy dżączek



**3**

Podłączyć odbiornik do konsoli PS5®, konsoli PS4™, komputera.



**Aby uniknąć nieprawidłowego działania produktu, należy przestrzegać poniższych instrukcji.**

- Przed podłączeniem należy dokładnie sprawdzić, którą stroną włożyć odbiornik.
- Kierownica i odbiornik parują się domyślnie.
- Uwaga: jeśli zakupiono wiele sztuk tego produktu, każdy odbiornik może być sparowany tylko z kierownicą, do której był dołączony.
- Nie należy używać produktu z hubem USB ani z przedłużaczem.
- Nie podłączać / odłączać odbiornika ani kabla modułowego w czasie grania.
- Nie naciskaj żadnych przycisków ani nie poruszaj zespołem kierownicy ani pedałami podczas wykonywania następujących czynności:
  - Podczas podłączania produktu do konsoli PS5®, konsoli PS4™, komputera
  - Podczas włączania konsoli PS5®, konsoli PS4™, komputera
  - Podczas wybudzania konsoli z trybu spoczynku

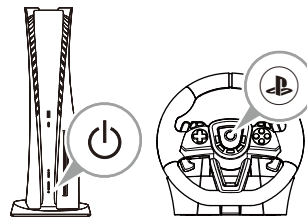
**4**

Włączyć konsolę i nacisnąć przycisk (PS) na produkcie.

Następnie zaloguj się z kierownicą wyścigową.

Po nawiązaniu połączenia dioda LED (lewa) zmieni kolor na biały.

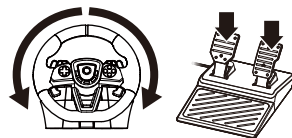
Jeśli wystąpią problemy z połączeniem, naciśnij i przytrzymaj jednocześnie przycisk (PS) oraz przycisk (tworzenia), aż dioda LED (lewa) zmieni kolor na biały.

**5**

Obróć kierownicę do końca w prawo, a następnie do końca w lewo. Naciśnij do końca pojedynczo pedał lewy, a następnie pedał prawy. Umożliwi to pełną kalibrację kierownicy.

Wykonaj te działania przed każdą z poniższych czynności:

- Po podłączeniu produktu do konsoli PS5®, konsoli PS4™, komputera
- Po włączeniu konsoli PS5®, konsoli PS4™, komputera
- Po wyłączeniu trybu spoczynku



**Jeśli skręcanie lub naciskanie nie przebiega płynnie:**

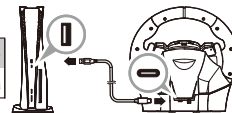
- Wykonaj instrukcje od „1” , aby połączyć ponownie kierownicę i/lub pedały.
- Obróć kierownicę do końca w prawo, a następnie do końca w lewo i naciśnij pojedynczo najpierw pedał lewy, potem pedał prawy do samego końca.

## Ładowanie

Produkt można ładować za pomocą przewodu USB, podłączając go do produktu oraz do portu USB-A w konsoli PS5®, konsoli PS4™ lub komputerze.

\*Gdy włączone jest zasilanie w trybie spoczynku

Status ładowania	Brak baterii	Niski poziom baterii	Ładowanie	Ładowanie zakończone
Stan diody LED (lewej)	Dioda LED wyłączona	Miga na pomarańczowo	Miga powoli na pomarańczowo	Dioda LED wyłączona



# Tryb przypisania

Za pomocą tej funkcji można zmienić przypisanie funkcji przycisków.

## Przyciski programowalne

Przycisk L1 / przycisk L2 / przycisk L3 / przycisk R1 / przycisk R2 / przycisk R3 / lewa manetka / prawa manetka / lewy pedał / prawy pedał

## Funkcje definiowane

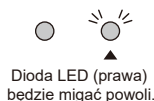
Przycisk  $\triangle$  / przycisk  $\circ$  / przycisk  $\times$  / przycisk  $\square$  / przycisk L1 / przycisk L2 / przycisk L3 / przycisk R1 / przycisk R2 / przycisk R3 / lewy pedał / prawy pedał / przyciski kierunku (w prawo / w dół / w lewo / w górę) / lewy dźwążek (w prawo / w dół / w lewo / w górę) / prawy dźwążek (w prawo / w dół / w lewo / w górę) / NC (wyłączenie funkcji przycisków)

### Obsługa

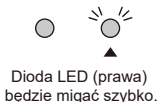
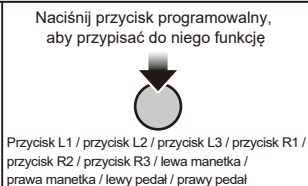
### Status diody LED

### Ustawienie statusu

①



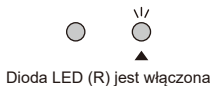
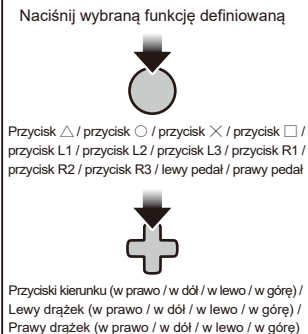
②



### Otwórz ustawienia

Funkcje przycisków są wyłączone podczas wprowadzania ustawień.

③



### Ustawienie końcowe

❗ Jeśli chcesz przypisać NC (wyłączenie funkcji przycisków): Naciśnij i przytrzymaj przez 3 sekundy ten sam przycisk, który wciśnięto w kroku 2.



(Na przykład:) jeśli chcesz przypisać ruch w lewo lewego dźwążka:

1. Ustaw przełącznik przycisku kierunkowego na lewy dźwążek. (Funkcja przycisku kierunkowego jest zmieniona na lewy dźwążek).



2. Naciśnij lewy kierunek na przycisku kierunku.



• Do jednego przycisku nie można przypisać wielu funkcji.

• The following buttons cannot be assigned:

PS5® : Funkcji przycisku  $\triangle$  (PS) / przycisku  $\times$  (tworzenia) / przycisku  $\square$  (opcji) / przycisku ASSIGN nie można przypisywać.

PS4™ : Funkcji przycisku  $\triangle$  (PS) / przycisku SHARE / przycisku OPTIONS / przycisku ASSIGN nie można przypisywać.

• Jeśli nie wykonasz kroku ② po ①, dioda LED (prawa) wyłączy się po czterech sekundach, a tryb przypisywania automatycznie zakończy się.

• Kiedy zaświeci się dioda LED (prawa), oznacza to, że przycisk jest ponownie przypisywany. Dioda nie wyłączy się, dopóki funkcja przycisku nie zostanie przywrócona do wartości domyślnych.

• Ustawienia kontrolera są zachowywane, nawet gdy PS5®, PS4™ lub komputer są wyłączone albo odbiornik jest odłączony.

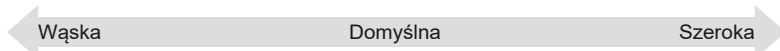


## Resetowanie pojedynczych przycisków

W kroku ③ wciśnij ten sam przycisk co w kroku ②, aby pojedynczo zresetować przyciski do wartości domyślnych.

# Regulowana martwa strefa

Martwą strefę luzu wycentrowanej kierownicy można regulować na siedmiu poziomach. Kolor diody LED (lewej) zmieni się, aby wskazać wartość martwej strefy.



Regulacja martwej strefy	1	2	3	4	5	6	7
Kolor diody LED	Zielony	Żółta	Czerwonny	Fioletowa	Niebieski	Jasnoniebieska	Biały

	Obsługa	Status diody LED	Ustawienie statusu
①	<p>Przytrzymaj przycisk przypisywania przez 3 sekundy</p>	<p>Diody LED (prawa) będzie migać powoli.</p>	
②	<p>Naciśnięcie przycisku ≡ (opcji)</p>	<p>Diody LED (prawa) będzie migać szybko.</p>	<p><b>Otwórz ustawienia</b></p> <p>Funkcje przycisków są wyłączone podczas wprowadzania ustawień.</p>
③	<p>Ustaw przełącznik pada kierunkowego na DP.</p> <p>DP LS RS</p>		
④	<p>Zwiększenie martwej strefy</p> <p>Zmniejszenie martwej strefy</p>	<p>Kolor diody LED (lewej) będzie się zmieniał zgodnie z ustawieniami i tabelą powyżej.</p>	<p>Wartość martwej strefy zwiększa się po naciśnięciu górnego przycisku pada kierunkowego.</p> <p>Wartość martwej strefy zmniejsza się po naciśnięciu dolnego przycisku pada kierunkowego.</p>
⑤	<p>Naciśnij przycisk przypisania</p>	<p>Kolor diody LED (lewej) zmieni się na biały. Diody LED (prawa) zgaśnie. • Podczas przypisywania przycisków diody LED (prawa) będzie świecił na zielono.</p>	<p><b>Ustawienie końcowe</b></p>

- Jeśli nie wykonasz kroku ② po ①, dioda LED (prawa) wyłączy się po czterech sekundach, a tryb regulacji martwej strefy automatycznie zakończy się.
- Ustawienia kontrolera są zachowywane, nawet gdy PS5®, PS4™ lub komputer są wyłączone albo odbiornik jest odłączony.

# Regulowana czułość - Zespół kierownicy

Czułość kierownicy można regulować na siedmiu poziomach. Kolor diody LED (lewej) zmieni się, aby wskazać wartość czułości.

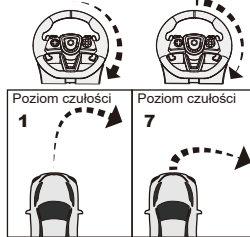
## Preferowane ustawienia

- Chcę wykonać szeroki skręt.
- Kierownica jest zbyt czuła i trudno jest manewrować.

➔ Ustaw czułość na **1** lub **2**

- Chcę skrócić lekkim ruchem kierownicy.
- Skręcanie jest męczące lub zbyt wolne.

➔ Ustaw czułość na **6** lub **7**



Mniejsza czułość

Domyślna

Większa czułość

Poziom czułości	1	2	3	4	5	6	7
Kolor diody LED	Zielony	Żółta	Czerwony	Fioletowa	Niebieski	Jasnoniebieska	Biały

Obsługa

Status diody LED

Ustawienie statusu

①

Przytrzymaj przycisk przypisywania przez 3 sekundy

Dioda LED (prawa) będzie migać powoli.

②

Naciśnięcie przycisku ≡ (opcji)

Dioda LED (prawa) będzie migać szybko.

**Otwórz ustawienia**

Funkcje przycisków są wyłączone podczas wprowadzania ustawień.

③

Ustaw przełącznik pada kierunkowego na LS.

DP LS RS

④

Zwiększenie czułości

Zmniejszenie czułości

Kolor diody LED (lewej) będzie się zmieniał zgodnie z ustawieniami i tabelą powyżej.

Wartość czułości zwiększa się po naciśnięciu górnego przycisku pada kierunkowego.

Wartość czułości zmniejsza się po naciśnięciu dolnego przycisku pada kierunkowego.

⑤

Naciśnij przycisk przypisania

Kolor diody LED (lewej) zmieni się na biały.  
Dioda LED (prawa) zgaśnie.

• Podczas przypisywania przycisków dioda LED (prawa) będzie świecić na zielono.

**Ustawienie końcowe**

- Jeśli nie wykonasz kroku ② po ①, dioda LED (prawa) wyłączy się po czterech sekundach, a tryb regulacji czułości automatycznie zakończy się.
- Ustawienia kontrolera są zachowywane, nawet gdy PS5®, PS4™ lub komputer są wyłączone albo odbiornik jest odłączony.

# Regulowana czułość - Pedał

Czułość pedałów można regulować na siedmiu poziomach. Kolor diody LED (lewej) zmieni się, aby wskazać wartość czułości.


Powolne dodanie gazu      Domyślna      Szybkie dodanie gazu

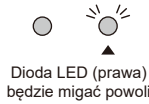
Poziom czułości	1	2	3	4	5	6	7
Kolor diody LED	Zielony	Żółta	Czerwony	Fioletowa	Niebieski	Jasnoniebieska	Biały


## Obsługa

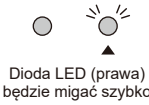
## Status diody LED

## Ustawienie statusu


①  Przytrzymaj przycisk przypisywania przez 3 sekundy

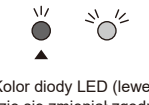
 Dioda LED (prawa) będzie migać powoli.

②  Wciśnięcie pedału, który chcesz zmienić, na 3 sekundy


 Dioda LED (prawa) będzie migać szybko.


**Otwórz ustawienia**  
Funkcje przycisków są wyłączone podczas wprowadzania ustawień.

③  Zwiększenie czułości  
Zmniejszenie czułości

 Kolor diody LED (lewej) będzie się zmieniał zgodnie z ustawieniami i tabelą powyżej.

Wartość czułości zwiększa się po naciśnięciu górnego przycisku padania kierunkowego.  
Wartość czułości zmniejsza się po naciśnięciu dolnego przycisku padania kierunkowego.

④  Naciśnij przycisk przypisania

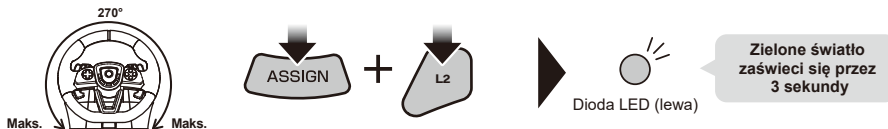
 Kolor diody LED (lewej) zmieni się na biały.  
Dioda LED (prawa) zgaśnie.  
• Podczas przypisywania przycisków dioda LED (prawa) będzie świecić na zielono.

**Ustawienie końcowe**

- Jeśli nie wykonasz kroku ② po ①, dioda LED (prawa) wyłączy się po czterech sekundach, a tryb regulacji czułości automatycznie zakończy się.
- Ustawienia kontrolera są zachowywane, nawet gdy PS5®, PS4™ lub komputer są wyłączone albo odbiornik jest odłączony.

## Tryb szybkiej obsługi

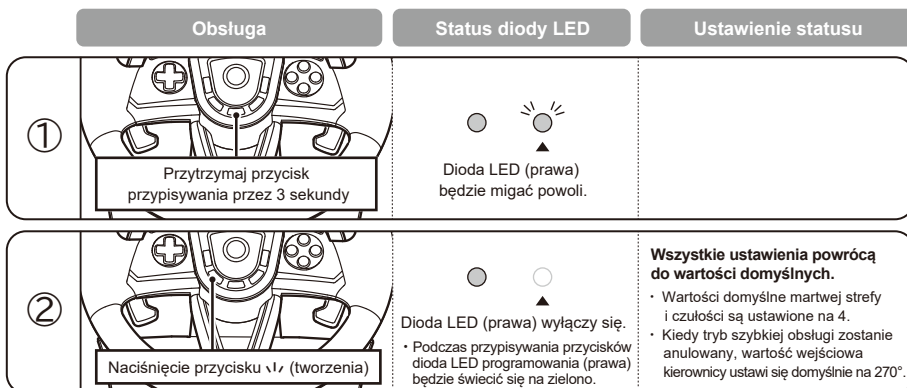
Doświadcz szybszej obsługi, przełączając maksymalną moc sterowania z 270 stopni na 180 stopni.



• Ustawienia kontrolera są zachowywane, nawet gdy PS5®, PS4™ lub komputer są wyłączone albo odbiornik jest odłączony.




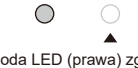
## Regulowana czułość / Regulowana martwa strefa / Tryb szybkiej obsługi Przywrócenie ustawień domyślnych

Aby jednocześnie zresetować wszystkie wymienione funkcje:  
regulacja czułości • regulacja martwej strefy • tryb szybkiej obsługi.



• Jeśli nie wykonasz kroku ② po ①, dioda LED (prawa) wyłączy się po czterech sekundach, a tryb ustawień automatycznie zakończy się.

## Resetowanie wszystkich przycisków

Obsługa	Status diody LED	Ustawienie statusu
<p>①</p>  <p>Przytrzymaj przycisk przypisywania przez 3 sekundy</p>	 <p>Dioda LED (prawa) będzie migać powoli.</p>	
<p>②</p>  <p>Naciśnięcie przycisku (PS)</p>	 <p>Dioda LED (prawa) zgaśnie</p>	<p><b>Reset ustawień wszystkich przycisków</b></p> <p>Wszystkie przypisania przycisków zostaną przywrócone do ustawień domyślnych.</p>

## Aplikacja [HORI Device Manager Vol.2]

Dostosuj czułość kierownicy, martwe strefy i inne ustawienia za pomocą aplikacji towarzyszącej. (Wymagany PC)

Profil / Mapowanie przycisków / Regulacja promienia skrętu / Regulacja strefy martwej / Liniowość kierownicy / Liniowość pedałów

### Pobierz aplikację

<https://hori.co.uk/spf-022U/app/>

Obsługiwany system operacyjny	Windows® 11 / 10
Wymagania systemowe	Port USB-A, połączenie internetowe

## Rozwiązywanie problemów

### ① Produkt nie działa.

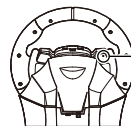
Spróbuj wykonać następujące czynności.

- Jeśli produkt nie reaguje na wciśnięcie przycisków, może to być spowodowane niskim poziomem baterii. Naładuj baterię do pełna za pomocą dołączonego przewodu USB i odpowiedniego źródła zasilania.
- Jeśli przyciski nie działają od razu po podłączeniu kierownicy, naciśnij przycisk PS i ustaw kierownicę jako główny kontroler dla Twojego profilu.

### ② Produkt się nie ładuje, nie reaguje nawet po pełnym naładowaniu lub wykonuje działania sam z siebie, bez naciśnięcia przycisków.

Spróbuj wykonać następujące kroki.

1. Naciśnij przycisk resetowania z tyłu produktu za pomocą cienkiego druczka lub podobnego przedmiotu (np. spinacza). Nie używaj ostrych igieł. Może to zarysować lub uszkodzić produkt.
2. Połącz ponownie. ⇒ **p.8-9**



Przycisk resetowania

### ③ Nie można połączyć kontrolera bezprzewodowego DualSense® / kontroler bezprzewodowy DUALSHOCK®4

Wyłącz konsolę PS5® lub PS4™ i włącz ją ponownie.

## Informacje o zakłóceniach łączności bezprzewodowej

Ten produkt wykorzystuje pasmo częstotliwości radiowej 2,4 GHz. Zakłócenia bezprzewodowe mogą wystąpić w przypadku jednoczesnego korzystania z innych urządzeń bezprzewodowych, które również wykorzystują pasmo częstotliwości radiowej 2,4 GHz, w tym konsoli PS5®

Nie należy używać tego produktu w miejscach, w których urządzenia bezprzewodowe są zabronione, oraz w pobliżu urządzeń elektrycznych, takich jak rozruszniki serca, urządzenia medyczne, alarmy przeciwpożarowe lub inny sprzęt ratunkowy. Sygnał bezprzewodowy może zakłócać ich działanie, prowadząc do wypadków.

## Informacje dotyczące baterii

W razie wycieku z baterii nie dotykać rozlanego płynu ani baterii dłońmi. Nie umieszczać tego produktu w pobliżu źródeł ciepła ani nie zostawiać go przez dłuższy czas w bezpośrednim świetle słonecznym. Żywotność wewnętrznej baterii może z czasem ulec pogorszeniu.

- Należy pamiętać o następujących kwestiach w trakcie korzystania i przechowywania.
  - Nie umieszczać produktu w ogniu ani w pobliżu ognia.
  - Produkt należy przechowywać z dala od następujących obszarów o wysokiej temperaturze:
    - Blisko grzejników, źródeł ciepła lub w bezpośrednim świetle słonecznym.
    - Na podgrzewanych dywanach lub domowym sprzęcie RTV
    - Na zewnątrz lub w aucie przy wysokich temperaturach
- Nie ładować tego produktu w sposób inny, niż określono. Wbudowana bateria może się przegrzać lub pęknąć, co może spowodować pożar lub nieprawidłowe działanie urządzenia.
- Nie ładować produktu w czasie burzy, ponieważ może to spowodować ryzyko porażenia prądem elektrycznym.
- Trzymać złącze USB z dala od metalowych przedmiotów. Może to spowodować nieprawidłowe działanie urządzenia lub porażenie prądem.
- Nigdy nie demontować, naprawiać ani modyfikować tego produktu. Istnieje ryzyko pożaru, porażenia prądem, pęknięcia baterii lub przegrzania.
- Nie upuszczać, nie stawać na produkcie, nie miażdżyć ani nie uderzać go z dużą siłą. Może to wywołać pożar, pęknięcie baterii, przegrzanie lub porażenie prądem.
- Zapobiegać dostaniu się do wnętrza produktu płynów i ciał obcych. Może to spowodować pożar, porażenie prądem elektrycznym lub nieprawidłowe działanie. Jeśli jakkolwiek ciecz lub ciało obce dostanie się do wnętrza produktu, należy natychmiast zaprzestać używania go i skontaktować się z naszym działem obsługi klienta.
- Trzymać produkt z dala od wody i nie używać, mając mokre lub tłuste ręce. Może to spowodować porażenie prądem elektrycznym lub nieprawidłowe działanie.
- Trzymać produkt z dala od miejsc wilgotnych, zapylnych lub zadymionych. Może to spowodować porażenie prądem elektrycznym lub nieprawidłowe działanie.
- Złącze USB należy trzymać z dala od ciał obcych i kurzu. Może to spowodować porażenie prądem elektrycznym, nieprawidłowe działanie lub awarię styków. Do usuwania ciał obcych lub kurzu używać suchej szmatki.
- Ładować ten produkt w temperaturze pokojowej 10–35°C (50–95°F). Ładowanie poza tym zakresem temperatur może spowodować nieprawidłowe ładowanie produktu lub wydłużyć czas ładowania.
- Należy pamiętać, że tak jak w przypadku każdego akumulatora, maksymalny poziom naładowania, jaki akumulator może utrzymać, będzie stopniowo zmniejszał się z biegiem czasu po wielu cyklach ładowania.
- Baterię należy ładować co najmniej raz na trzy miesiące, aby utrzymać jej działanie, nawet jeśli nie była ona używana przez dłuższy czas.



Li-ion 00

Bateria litowo-jonowa jest materiałem podlegającym recyklingowi.



# Specyfikacje

## Zespół kierownicy

Wymiary zewnętrzne : szer. 28 × gł. 27,5 × wys. 28,6 cm

Średnica kierownicy : 28 cm

Kąt obrotu : 270°

Masa : 1.4 kg

Metoda połączenia : Komunikacja bezprzewodowa 2,4 GHz

Czas ładowania : 3 godziny

Żywotność baterii : Do 10 godzin  
Czas użytkowania może znacząco się skrócić w zależności od otoczenia.

## Odbiornik

Wymiary zewnętrzne : szer. 3,4 × gł. 1,7 × wys. 0,8 cm

Masa : 4 g

Metoda połączenia : Komunikacja bezprzewodowa 2,4 GHz

## Przewód USB

Długość przewodu : 2 m

Rodzaj połączenia : USB-A para USB-C™

## Pedały

Wymiary zewnętrzne : szer. 22,5 × gł. 30 × wys. 15 cm

Masa : 0.6 kg

Długość przewodu : 2 m

### UWAGA:

Wszelkie zmiany i modyfikacje, które nie zostały wyraźnie zatwierdzone przez stronę odpowiedzialną za zgodność, mogą unieważnić uprawnienia użytkownika do używania sprzętu.

### INFORMACJA OD FCC

Urządzenie jest zgodne z częścią 15 zasad FCC. Działanie urządzenia musi spełniać dwa warunki:

(1) urządzenie nie może wytwarzać szkodliwych zakłóceń oraz (2) urządzenie musi odbierać zakłócenia zewnętrzne, w tym zakłócenia mogące spowodować niepożądane funkcjonowanie.

### UWAGA:

Urządzenie zostało przetestowane i uznane za zgodne z limitami dla urządzeń cyfrowych klasy B, zgodnie z częścią 15 przepisów FCC. Ograniczenia te mają na celu zapewnienie rozsądnej ochrony przed szkodliwymi zakłóceniami w instalacji domowej. Urządzenie generuje, wykorzystuje i może wypromieniowywać energię o częstotliwości radiowej, a jeśli nie jest zainstalowane ani używane zgodnie z instrukcją, może powodować szkodliwe zakłócenia w komunikacji radiowej. Nie ma jednak gwarancji, że w danej instalacji nie wystąpią żadne zakłócenia. Jeżeli urządzenie powoduje szkodliwe zakłócenia w odbiorze radiowym lub telewizyjnym, co można ustalić poprzez wyłączenie i włączenie urządzenia, zachęca się użytkownika do podjęcia próby skorygowania zakłóceń za pomocą jednego lub kilku z poniższych środków:

- zmiana orientacji lub położenia anteny odbiorczej;
- zwiększenie odległości pomiędzy urządzeniem a odbiornikiem;
- podłączenie urządzenia do gniazda w innym obwodzie niż ten, do którego podłączony jest odbiornik;
- konsultacja ze sprzedawcą lub doświadczonym technikiem radio-telewizyjnym w celu uzyskania pomocy.

Zgodność z przepisami dotyczącymi fal radiowych

- 1) Aby zapewnić zgodność z wymaganiami FCC/IC dotyczącymi narażenia na fale radiowe, należy utrzymać co najmniej 20 cm odległość między anteną tego urządzenia a miejscem przebywania ludzi.
- 2) Nie wolno umieszczać tego nadajnika w pobliżu innej anteny lub innego nadajnika ani nie może on działać w połączeniu z nimi.

### Oświadczenie IC:

To urządzenie jest zgodne z wymogami technicznymi dla urządzeń radiowych (RSS) zwolnionych z licencji Industry Canada. Działanie podlega następującym dwóm warunkom:

(1) to urządzenie nie może powodować szkodliwych zakłóceń i (2) to urządzenie musi przyjmować wszelkie zakłócenia, w tym zakłócenia, które mogą powodować niepożądane działanie urządzenia.

To urządzenie jest zgodne z limitami narażenia na promieniowanie Industry Canada wyznaczonymi dla środowiska niekontrolowanego.

Uproszczona deklaracja zgodności

Niniejszym firma HORI oświadcza, że produkt jest zgodny z dyrektywą 2014/53/UE.

Pełny tekst deklaracji zgodności UE jest dostępny pod następującym adresem internetowym:  
<https://hori.co.uk/consumer-information/>

Dla Wielkiej Brytanii: Niniejszym firma HORI oświadcza, że produkt jest zgodny z odpowiednimi wymogami ustawowymi.

Pełny tekst deklaracji zgodności jest dostępny pod następującym adresem internetowym:  
<https://hori.co.uk/consumer-information/>

#### INFORMACJE O UTYLIZACJI PRODUKTU

Ten symbol na jakimkolwiek z naszych produktów elektrycznych lub opakowaniu oznacza, że dany produkt elektryczny lub bateria nie powinny być wyrzucane jako ogólne odpady domowe w Europie. Aby zapewnić prawidłową utylizację produktu i baterii, należy je utylizować zgodnie z obowiązującymi lokalnymi przepisami lub wymogami dotyczącymi utylizacji sprzętu elektrycznego lub baterii. W ten sposób przyczyniasz się do zachowania zasobów naturalnych i poprawy standardów ochrony środowiska w zakresie przetwarzania i utylizacji odpadów elektrycznych.



Firma HORI gwarantuje pierwotnemu nabywcy, że zakupiony nowy produkt w oryginalnym opakowaniu będzie wolny od wszelkich wad materiałowych i produkcyjnych przez okres jednego roku od pierwotnej daty zakupu. Jeśli zgłoszenie gwarancyjne nie może zostać rozpatrzone przez pierwotnego sprzedawcę, prosimy o kontakt z obsługą klienta HORI.

W Ameryce Północnej i Ameryce Łacińskiej prosimy o kontakt za pomocą formularza obsługi klienta:  
<https://stores.horiusa.com/contact-us/>

W Europie prosimy o kontakt z obsługą klienta za pośrednictwem poczty e-mail: [info@horiuk.com](mailto:info@horiuk.com)

Informacje o gwarancji:

Ameryka Północna, LATAM, Australia: <https://stores.horiusa.com/policies/>

Europa i Bliski Wschód: <https://hori.co.uk/policies/>

Zdjęcie na opakowaniu może różnić się od rzeczywistego produktu.

Producent zastrzega sobie prawo do zmiany projektu lub specyfikacji produktu bez uprzedzenia.

„PS”, „PlayStation”, „PS5”, „PS4”, „DualSense” i „DUALSHOCK” to zarejestrowane znaki towarowe lub znaki towarowe firmy Sony Interactive Entertainment Inc. Wszystkie inne znaki towarowe są własnością ich właścicieli.

Produkt został wyprodukowany i jest dystrybuowany na licencji firmy Sony Interactive Entertainment.

USB-C jest zarejestrowanym znakiem towarowym USB Implementers Forum.

Nazwa HORI i logotyp HORI są zastrzeżonymi znakami towarowymi HORI.