

Bezdrátový závodní volant Apex
pro konzole PlayStation®5, konzole PlayStation®4, a počítač se systémem Window®*

Návod k obsluze

Děkujeme, že jste si zakoupili tento výrobek. Než jej začnete používat, přečtěte si prosím důkladně všechny pokyny.
Po přečtení uchovejte návod pro případné budoucí použití.

*Kompatibilita s počítačem nebyla společností Sony Interactive Entertainment nebyla testována ani není propagována.

Obsah

Stručná příručka	2-3	Nastavitelná mrtvá zóna	11
Varování	3	Nastavitelná citlivost - Jednotka řízení	12
Obsah	4	Nastavitelná citlivost - Pedály	13
Platforma	4	Režim rychlé manipulace	14
Rozvržení a funkce	5	Nastavitelná citlivost / Nastavitelná mrtvá zóna / Režim rychlé manipulace Obnovit do výchozího nastavení	14
Nastavení	6-7	Aplikace [HORI Device Manager Vol.2]	15
• Jednotka řízení		Řešení problémů	15
• Pedály		Informace o interferenci bezdrátového připojení	16
Připojení	8-9	Informace o baterii	16
Nabíjení	9	Specifikace	17
Přiřadit režim	10		



◀ Kompatibilní software

<https://hori.co.uk/spf-022U/compatibility/>

Stručná příručka



Před použitím tohoto produktu si důkladně přečtěte všechny pokyny.

■ Zkontrolujte, zda je konzole aktualizovaná na nejnovější systémový software.

Konzole PS5®

1. Vyberte Nastavení → Systém.
2. Vyberte Systémový Software → Aktualizace a nastavení systémového softwaru
Pokud je k dispozici nová aktualizace, zobrazí se zpráva Je k dispozici aktualizace.
3. K aktualizaci softwaru vyberte možnost Aktualizovat systémový software.

Konzole PS4™

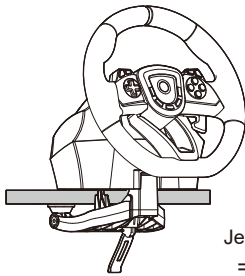
1. Vyberte Nastavení → Aktualizace systémového softwaru.
2. Pokud je k dispozici nová aktualizace, postupujte při aktualizaci softwaru podle pokynů na obrazovce.

■ Tento produkt nabijte.

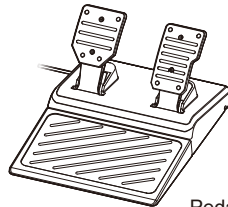
Nabíjení ⇒ p.9

1

Namontujte jednotku řízení a pedál na rovný a stabilní povrch.



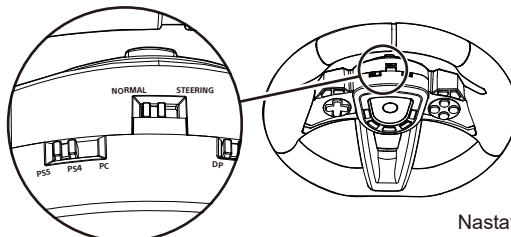
Jednotka řízení
⇒ p.6-7



Pedály
⇒ p.7

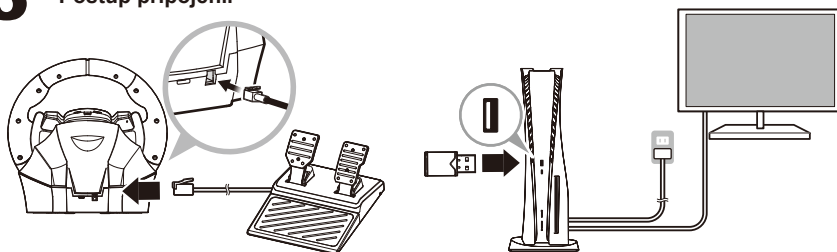
2

Přepínač hardwaru a přepínač režimu přesuňte do vhodného nastavení.

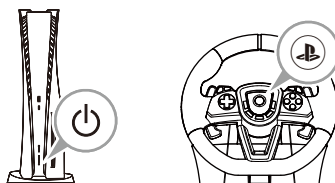


Nastavení hardwaru a režimu
⇒ p.8

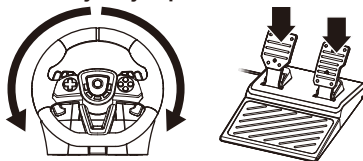
3 Postup připojení.



4 Zapněte konzoli a stiskněte tlačítko (PS) na produktu. Poté se přihlaste se závodním kolem.



5 Otočte volant úplně doprava a potom úplně doleva. Postupně plně stlačte levý pedál a pravý pedál. To zajišťuje správnou kalibraci volantu.



Připojení
⇒ p.8

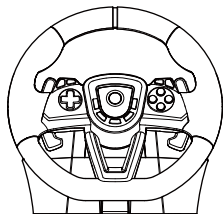


Varování

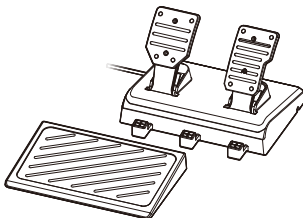
Rodiče / opatrovníci:
Pečlivě si přečtete následující informace.

- Tento produkt obsahuje malé části. Udržujte ho mimo dosah dětí mladších 3 let.
- Udržujte produkt mimo dosah malých dětí a nemluvnát. V případě spolknutí malých částí ihned vyhledejte lékařskou pomoc.
- Dlouhý kabel. Riziko uškrcení.
- Udržujte produkt mimo prašná a vlhká místa.
- Pokud je produkt poškozený nebo upravený, nepoužívejte ho.
- Nedopusťte, aby došlo k namočení produktu. Mohlo by dojít ke vzniku požáru, úrazu elektrickým proudem nebo poruše.
- Nepokládejte produkt do blízkosti zdrojů tepla ani ho delší dobu nenechávejte na přímém slunci. Přehřátí může způsobit poruchu.
- Tento produkt nepoužívejte s rozbočovačem USB ani prodlužovačkou. Produkt nemusí správně fungovat.
- Nevkládejte modulární zástrčka do zásuvek.
- Nedotýkejte se kovových částí USB.
- Nevynvíjejte na produkt velký tlak a nevystavujte ho silným nárazům.
- Za kabel produktu netahejte ani ho neohýbejte.
- Výrobek nerozebírejte, neopravujte ani se jej nepokoušejte opravovat.
- Pokud je výrobek třeba vyčistit, použijte pouze suchý měkký hadřík. Nepoužívejte chemické prostředky jako benzen nebo rozpouštědla.
- Balení je třeba uchovat, protože obsahuje důležité informace.
- Uchovejte si tento návod k použití pro budoucí příležitosti.
- Normální fungování produktu může být narušeno silnou elektromagnetickou interferencí. Pokud k ní dochází, je možné obnovit normální provoz prostým restartováním produktu v souladu s pokyny v návodu k obsluze (Připojení). V případě, že se funkčnost neobnoví, používejte produkt v místě, kde nedochází k elektromagnetické interferenci.
- Výrobek nepoužívejte k jiným než zamýšleným účelům. Nejsme odpovědní za žádné nehody či škody vzniklé jiným než zamýšleným použitím výrobku.
- Udržujte při hře prsty mimo pedály.

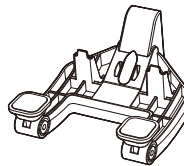
Obsah



Jednotka řízení × 1



Pedály × 1



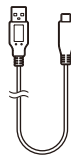
Svorka × 1



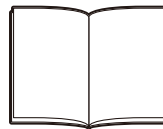
Šroub × 1



Přijímač × 1



Kabel USB
(USB-A na USB-C™) × 1



Návod k obsluze × 1

Platforma

Konzole PlayStation®5, konzole PlayStation®4

Důležité

Než začnete produkt používat, přečtěte si návody k použití softwaru a hardwaru konzole, která se bude s produktem používat.

Zkontrolujte, zda je konzole aktualizovaná na nejnovější systémový software.

K aktualizaci softwaru konzole PS5® a konzole PS4™ je nutné připojení k internetu.

Společnost HORI provedla bezdrátové testování a ověřila tento produkt s řadou PS5® CFI-1000 & CFI-2000. Pokud se vyskytne problém související s bezdrátovým připojením, jedná se o problém s ovladačem HORI. Pro pomoc se obraťte na zákaznickou podporu společnosti HORI.

U řady PS5® CFI-1000 doporučujeme vložit přijímač tohoto produktu do předního USB portu konzole PS5®.

Pro referenci: <https://www.playstation.com/en-us/support/hardware/ps5-usb-ports-guide/>

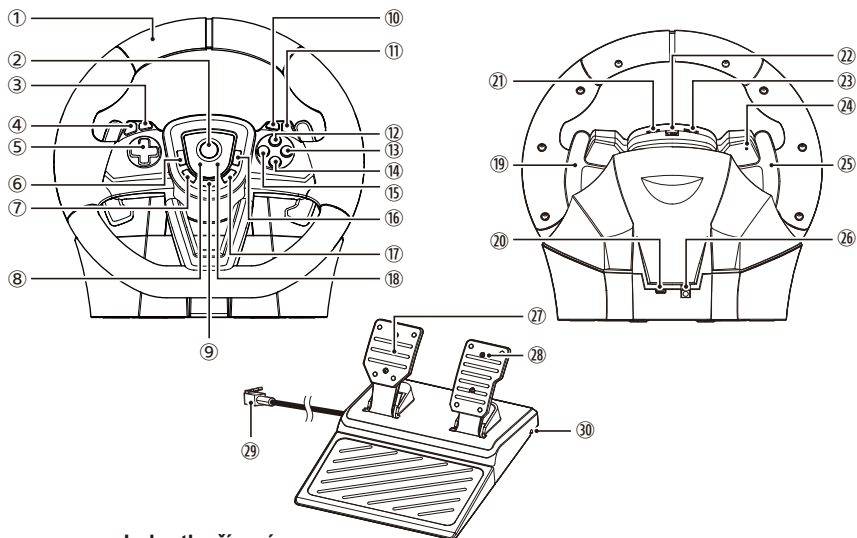
Počítače*

*Kompatibilita s počítačem nebyla společností Sony Interactive Entertainment nebyla testována ani není propagována.

Podporovaný operační systém	Windows® 11 / 10
Metoda vstupu	XInput
Systémové požadavky	Port USB-A

Funguje jako PC ovladač prostřednictvím XInput. Tento výrobek nepodporuje DirectInput.

Rozvržení a funkce



Jednotka řízení

① ... Řízení	[PS5®, PS4™ Režim řízení] Řízení [Počítače] Osa X levé páčky
	[PS5®, PS4™ Normální režim] Osa X levé páčky
② ...	[PS5®, PS4™] Tlačítko (PS) [Počítače] Tlačítko HOME
③ ...	[PS5®, PS4™] Tlačítko L1 [Počítače] Tlačítko LB
④ ...	[PS5®, PS4™] Tlačítko L2 [Počítače] Tlačítko LT
⑤ ...	[PS5®, PS4™] Směrová tlačítka
⑥ ...	[PS5®, PS4™] Tlačítko L3 [Počítače] Tlačítko Levou páčka
⑦ ...	[PS5®] Tlačítko ↵ (vytvořit) [Počítače] Tlačítko Back
	[PS4™] Tlačítko SHARE
⑧ ...	LED (L)
⑨ ...	Tlačítko ASSIGN
⑩ ...	[PS5®, PS4™] Tlačítko R1 [Počítače] Tlačítko RB
⑪ ...	[PS5®, PS4™] Tlačítko R2 [Počítače] Tlačítko RT
⑫ ...	[PS5®, PS4™] Tlačítko △ [Počítače] Tlačítko Y
⑬ ...	[PS5®, PS4™] Tlačítko ○ [Počítače] Tlačítko B
⑭ ...	[PS5®, PS4™] Tlačítko × [Počítače] Tlačítko A
⑮ ...	[PS5®, PS4™] Tlačítko □ [Počítače] Tlačítko X
⑯ ...	[PS5®, PS4™] Tlačítko R3 [Počítače] Tlačítko Pravá páčka
⑰ ...	[PS5®] Tlačítko ≡ (možnosti) [Počítače] Tlačítko START
	[PS4™] Tlačítko OPTIONS
⑱ ...	LED (P)

Jednotka řízení (Pohled zezadu)

⑲ ...	Pravé pádlo
	[PS5®, PS4™ Normální režim] Tlačítko R1 [Počítače] Tlačítko X
	[PS5®, PS4™ Režim řízení] R1 pádlo

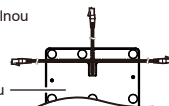
⑳ ...	Konektor USB-C™
㉑ ...	Přepínač směrových tlačítek
㉒ ...	Přepínač režimu
㉓ ...	Přepínač hardwarového režimu
㉔ ...	Tlačítko resetování
㉕ ...	Levé pádlo
	[PS5®, PS4™ Normální režim] Tlačítko L1 [Počítače] Tlačítko A
	[PS5®, PS4™ Režim řízení] Tlačítko L1
㉖ ...	Připojení pedálu

Pedály

㉗ ...	Levý pedál
	[PS5®, PS4™ Normální režim] Tlačítko L2 [Počítače] Tlačítko LT
	[PS5®, PS4™ Režim řízení] Brzda
㉘ ...	Pravé pádlo
	[PS5®, PS4™ Normální režim] Tlačítko R2 [Počítače] Tlačítko RT
	[PS5®, PS4™ Režim řízení] Accelerate
㉙ ...	Modulární zástrčka
㉚ ...	Drážka kabelu

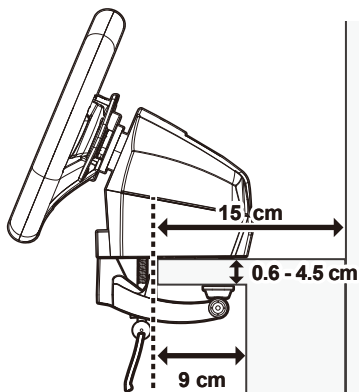
Protáhněte kabel pedálu libovolnou ze tří drážek na spodní straně jednotky volantu.

Spodní strana pedálu






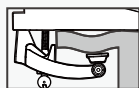
■ Jednotka řízení

Je vyžadován plochý tvrdý povrch (např. stůl)



Přečtěte si před nastavením

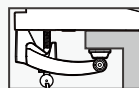
-  Utáhněte svorku na základnu jednotky řízení pomocí šroubu.
-  Z nábytku demontujte opatrně, aby nedošlo k poškození výrobku či nábytku.
-  Nepřipevňujte na žádné nestabilní povrchy, jak je vidět na níže uvedeném obrázku.



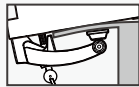
Nerovný



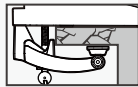
Příliš tlustý



Měkké upnutí svorky



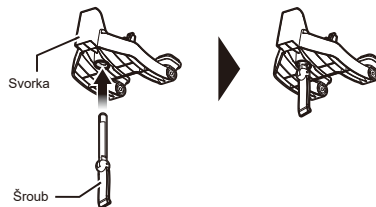
Tenký nebo měkký



Křehký (např. sklo)

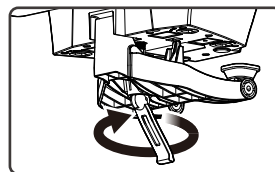
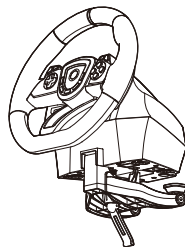
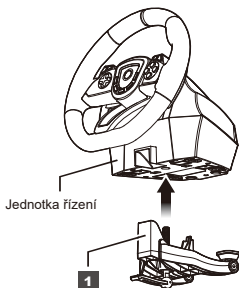
1

Protáhněte dík svorky svorkou.



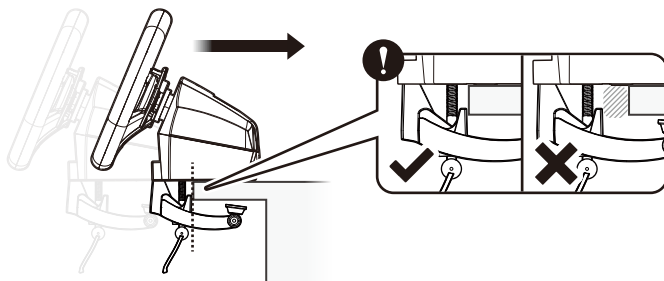
2

Protáhněte **1** otvorem ve spodní části jednotky řízení. Otočením díku svorky ji dočasně zajistěte.



3

Umístěte montážní povrch mezi svorku a základnu jednotky řízení.

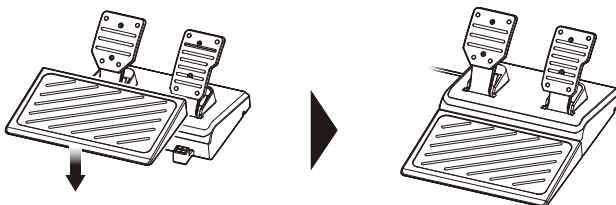
**4**

Držte jednotku řízení, současně otáčejte dřívem svorky po směru hodinových ručiček a dobře ji upevněte.



■ Pedály

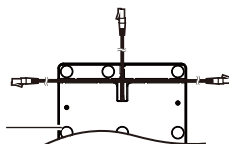
Pedály smontujte tak, jak je uvedeno na obrázku.



Drážka kabelu

Protáhněte kabel pedálu libovolnou ze tří drážek na spodní straně jednotky volantu.

Spodní strana pedálu



Připojení

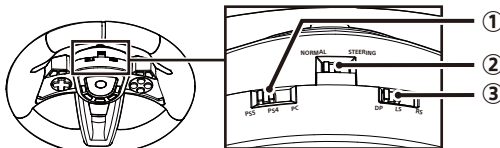
1

Připojte modulární zástrčku pedálu do připojovacího portu pedálu jednotky řízení.



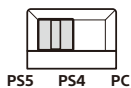
2

Nastavte přepínač do vhodného nastavení.



1 Přepínač hardwarového režimu

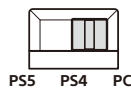
Nastavte podle hardwaru.



Konzole PS5[®]



Konzole PS4[™]



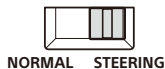
Počítače

2 Přepínač režimu

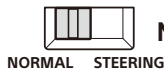
- Když používáte konzoli PS5[®] nebo PS4[™], nastavte přepínač režimu na „PS5“ nebo „PS4“.
- Při použití počítače lze přepínač režimu nastavit na libovolné z obou nastavení.

Přepněte mezi režimem řízení a režimem ovladače.

- Režim řízení Reakce volantu a pedálů je realističtější v režimu řízení. Některé softwarové tituly režim řízení nepodporují.
- Normální režim Když není softwarový titul kompatibilní s režimem řízení, používejte režim ovladače.



Režim řízení



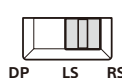
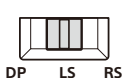
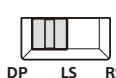
Normální režim

3 Přepínač směrových tlačítek

- Tuto funkci lze zapnout pouze při použití s konzolí PS5[®] a PS4[™].
- Funkce přepínače směrových tlačítek není k dispozici při použití s počítačem.

Ovládání směrových tlačítek lze nastavit na směrová tlačítka, levou páčku nebo pravou páčku.

- Směrová tlačítka nelze nastavit na analogové funkce.
- Přepínač směrových tlačítek nemusí být s některými softwarovými tituly kompatibilní. Další informace naleznete v návodu k použití softwaru.



3

Připojte přijímač ke konzoli PS5®, konzoli PS4™, počítači.



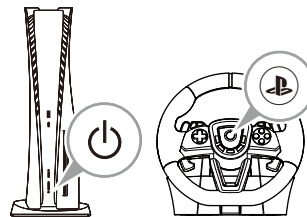
Postupujte podle níže uvedených pokynů, abyste předešli závadě.

- Před zapojením přijímače pečlivě zkontrolujte jeho směr.
- Jednotka řízení a přijímač jsou ve výchozím nastavení spárovány.
- Pokud je zakoupeno více jednotek tohoto produktu, lze každý přijímač spárovat pouze s řídicí jednotkou, která byla součástí dodávky.
- Tento produkt nepoužívejte s rozbočovačem USB ani prodlužovacím kabelem.
- Během hraní přijímač ani modulární kabel nepřipojujte / neodpojujte.
- Nemačkejte žádná tlačítka ani nepohybujte volantem, když provádíte následující činnosti:
 - Při připojování produktu ke konzoli PS5®, konzoli PS4™, počítači
 - Při zapínání konzole PS5®, konzoli PS4™, počítače
 - Při buzení konzole z režimu odpočinku

4

Zapněte konzoli a stiskněte tlačítko (PS) na produktu. Poté se přihlaste se závodním kolem. Po úspěšném připojení se LED (L) rozsvítí bíle.

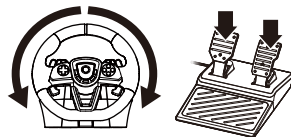
Pokud máte problémy s připojením, podržte současně tlačítko (PS) a tlačítko (vytvořit), dokud se LED (L) nerozsvítí bíle.

**5**

Otočte volant úplně doprava a potom úplně doleva. Postupně plně stlačte levý pedál a pravý pedál. To zajišťuje správnou kalibraci volantu.

Toto provádějte před každou z následujících akcí:

- Po připojení produktu ke konzoli PS5®, konzoli PS4™, počítači
- Po zapnutí konzole PS5®, konzoli PS4™, počítače
- Po deaktivaci režimu spánku



Pokud vám otáčení volantu nebo sešlapování pedálů nepřipadá správně

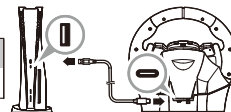
- Postupujte podle pokynů od bodu 1 k opětovnému připojení jednotky řízení nebo pedálů.
- Otočte volantem jednou úplně doprava a jednou úplně doleva a sešlápněte jednou levý a jednou pravý pedál až do úplného sešlápnutí.

Nabíjení

Tento produkt můžete nabíjet pomocí kabelu USB, který připojíte k tomuto produktu a k portu USB-A na konzoli PS5®, konzoli PS4™ nebo počítači.

*Když je zapnuté napájení nebo v režimu odpočinku

Stav nabíjení	Vybitá baterie	Téměř vybitá baterie	Nabíjení	Nabíjení je dokončeno
Stav LED (levá)	LED nesvítí	Bliká oranžově	Pomalou bliká oranžově	LED nesvítí



Přihradit režim

Pomocí této funkce můžete přemapovat funkci tlačítek.

Programovatelná tlačítka

Tlačítko L1 / tlačítko L2 / tlačítko L3 / tlačítko R1 / tlačítko R2 / tlačítko R3 / levé pádlo / pravé pádlo / levý pedál / pravý pedál


Přidatelné funkce

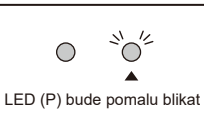
Tlačítko △ / tlačítko ○ / tlačítko × / tlačítko □ / tlačítko L1 / tlačítko L2 / tlačítko L3 / tlačítko R1 / tlačítko R2 / tlačítko R3 / levý pedál / pravý pedál / směrová tlačítka (doprava/dolů/doleva/nahoru) / levá páčka (doprava/dolů/doleva/nahoru) / pravá páčka (doprava/dolů/doleva/nahoru) / NC (funkce tlačítka je deaktivovaná)

Ovládání


Stav LED

Stav nastavení


①  Na 3 sekundy podržte tlačítko ASSIGN

 LED (P) bude pomalu blikat

② Stisknutím programovatelné tlačítka přiřadíte




Tlačítko L1 / tlačítko L2 / tlačítko L3 / tlačítko R1 / tlačítko R2 / tlačítko R3 / levé pádlo / pravé pádlo / levý pedál / pravý pedál

 LED (P) bude rychle blikat


Zahajte nastavování

Vstupy tlačítek jsou během nastavování vypnuté.

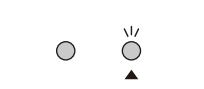
③ Stiskněte požadovanou přiřaditelnou funkci




Tlačítko △ / tlačítko ○ / tlačítko × / tlačítko □ / tlačítko L1 / tlačítko L2 / tlačítko L3 / tlačítko R1 / tlačítko R2 / tlačítko R3 / levý pedál / pravý pedál



Směrová tlačítka (doprava / dolů / doleva / nahoru) / levá páčka (doprava / dolů / doleva / nahoru) / pravá páčka (doprava / dolů / doleva / nahoru)

 LED (P) svítí

Dokončení nastavení

 Pokud chcete přiřadit NC (funkce tlačítka je deaktivovaná) Na 3 sekundy držte stejné tlačítko stisknuté v kroku 2.



Příklad: Pokud chcete přiřadit doleva levé páčky

1. Nastavte přepínač směrového tlačítka do polohy LS. (Funkce směrového tlačítka se přepne na levou páčku.)



2. Stiskněte vlevo na směrových tlačítkách.



• Jednomu tlačítku není možné přiřadit více funkcí.

• The following buttons cannot be assigned:

PS5™ : △ (PS) button, ↵ (create) button, ≡ (options) button, ASSIGN Button

PS4™ : △ (PS) button, SHARE button, OPTIONS button, ASSIGN Button

• Když po ① neprovedete krok ②, LED (P) po čtyřech sekundách zhasne a režim přiřazování se automaticky ukončí.

• Když se rozsvítí LED (P), znamená to, že tlačítko je přemapováno, a nezhasne, dokud není funkce tlačítka resetována na výchozí.

• Nastavení ovladače jsou uložena i po vypnutí zařízení PS5™, PS4™ nebo počítače nebo odpojení přijímače.

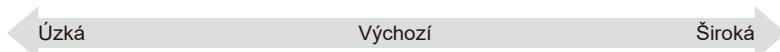


Postup resetování jednotlivých tlačítek

K resetování jednotlivých tlačítek na výchozí funkce použijte v kroku ③ stejné tlačítko z kroku ②.

Nastavitelná mrtvá zóna

Vůle mrtvé zóny vystředěného volantu je nastavitelná na sedm úrovní. Barva LED (L) se změní podle hodnoty mrtvé zóny.



Hodnota mrtvé zóny	1	2	3	4	5	6	7
Barva LED	Zelená	Žlutá	Červená	Fialová	Modrá	Světle modrá	Bílá

	Ovládání	Stav LED	Stav nastavení
①	<p>Na 3 sekundy podržte tlačítko ASSIGN</p>	<p>LED (P) bude pomalu blikat</p>	
②	<p>Stiskněte tlačítko ≡ (možnosti)</p>	<p>LED (P) bude rychle blikat</p>	<p>Zahajte nastavování</p> <p>Vstupy tlačítek jsou během nastavování vypnuty.</p>
③	<p>Nastavte přepínač směrového ovladače na DP</p> <p>DP LS RS</p>		
④	<p>Hodnota mrtvé zóny se zvýší</p> <p>Hodnota mrtvé zóny se sníží</p>	<p>Barva LED (L) se změní podle nastavení a výše uvedené tabulky</p>	<p>Hodnota mrtvé zóny se zvyšuje stisknutím směru nahoru na směrovém ovladači.</p> <p>Hodnota mrtvé zóny se snižuje stisknutím směru dolů na směrovém ovladači.</p>
⑤	<p>Stiskněte tlačítko ASSIGN</p>	<p>Barva LED (L) se změní na bílou LED (P) zhasne</p> <p>• Při přiřazování tlačítek se LED dioda (P) rozsvítí zeleně.</p>	<p>Dokončení nastavení</p>

- Když po ① neprovedete krok ②, LED (P) po čtyřech sekundách zhasne a režim nastavování mrtvé zóny se automaticky ukončí.
- Nastavení ovladače jsou uložena i po vypnutí zařízení PS5®, PS4™ nebo počítače nebo odpojení přijímače.

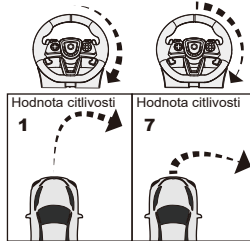
Nastavitelná citlivost - Jednotka řízení

Citlivost volantu lze nastavit v sedmi úrovních. Barva LED (L) se změní podle hodnoty citlivosti.

Upřednostňované nastavení

- Chci si hodně najet do zatáčky.
 - Řízení je příliš citlivé a obtížné se ovládat.
- ➔ Nastavte citlivost na **1** nebo **2**

- Chci zatáčet a málo u toho točit volantem.
 - Zatáčení je obtížné nebo není dostatečně rychlé.
- ➔ Nastavte citlivost na **6** nebo **7**



Hodnota citlivosti	1	2	3	4	5	6	7
Barva LED	Zelená	Žlutá	Červená	Fialová	Modrá	Světle modrá	Bílá

Ovládání Stav LED Stav nastavení

1

Na 3 sekundy podržte tlačítko ASSIGN

LED (P) bude pomalu blikat

2

Stiskněte tlačítko ≡ (možnosti)

LED (P) bude rychle blikat

Zahajte nastavování

Vstupy tlačítek jsou během nastavování vypnuty.

3

Nastavte přepínač směrového ovladače na LS.

DP LS RS

4

Zvýšení citlivosti

Snížení citlivosti

Barva LED (L) se změní podle nastavení a výše uvedené tabulky

Hodnota citlivosti se zvyšuje stisknutím směru nahoru na směrovém ovladači.

Hodnota citlivosti se snižuje stisknutím směru dolů na směrovém ovladači.

5

Stiskněte tlačítko ASSIGN

Barva LED (L) se změní na bílou LED (P) zhasne

• Při přiřazování tlačítek se LED dioda (P) rozsvítí zeleně.

Dokončení nastavení

- Když po **1** neprovedete krok **2**, LED (P) po čtyřech sekundách zhasne a režim nastavování citlivosti se automaticky ukončí.
- Nastavení ovladače jsou uložena i po vypnutí zařízení PS5®, PS4™ nebo počítače nebo odpojení přijímače.

Nastavitelná citlivost - Pedály

Citlivost pedálů lze nastavit v sedmi úrovních. Barva LED (L) se změní podle hodnoty citlivosti.

← Rychlé zrychlování Výchozí Pomalé zrychlování →


Hodnota citlivosti	1	2	3	4	5	6	7
Barva LED	Zelená	Žlutá	Červená	Fialová	Modrá	Světle modrá	Bílá

Ovládání



Stav LED

Stav nastavení

①




Na 3 sekundy podržte tlačítko ASSIGN






LED (P) bude pomalu blikat

②



Na 3 sekund držte sešlápnutý pedál, který chcete změnit


LED (P) bude rychle blikat

Zahajte nastavování



Vstupy tlačítek jsou během nastavování vypnuté.

③

Zvýšení citlivosti



Snižení citlivosti





Barva LED (L) se změní podle nastavení a výše uvedené tabulky



Hodnota citlivosti se zvyšuje stisknutím směru nahoru na směrovém ovladači.

Hodnota citlivosti se snižuje stisknutím směru dolů na směrovém ovladači.

④



Stiskněte tlačítko ASSIGN

Barva LED (L) se změní na bílou
LED (P) zhasne

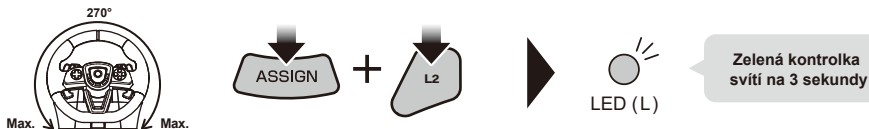
• Při přiřazování tlačítek se LED dioda (P) rozsvítí zeleně.

Dokončení nastavení

- Když po ① neprovedete krok ②, LED (P) po čtyřech sekundách zhasne a režim nastavování citlivosti se automaticky ukončí.
- Nastavení ovladače jsou uložena i po vypnutí zařízení PS5®, PS4™ nebo počítače nebo odpojení přijímače.

Režim rychlé manipulace

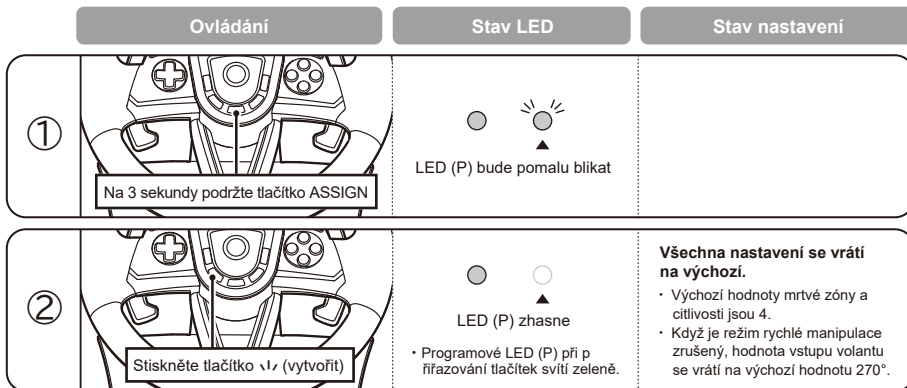
Přepnutím maximálního výstupu řízení ze 270° na 180° zajistíte rychlejší ovládání.



• Nastavení ovladače jsou uložena i po vypnutí zařízení PS5®, PS4™ nebo počítače nebo odpojení přijímače.





Nastavitelná citlivost / Nastavitelná mrtvá zóna / Režim rychlé manipulace Obnovit do výchozího nastavení

Současné resetování všech následujících možností: Nastavení citlivosti • Úprava mrtvé zóny
• Režim rychlé manipulace.



• Když po ① neprovedete krok ②, LED (P) po čtyřech sekundách zhasne a režim nastavování se automaticky ukončí.

Resetování všech tlačítek na výchozí

Ovládání	Stav LED	Stav nastavení
 <p>① Na 3 sekundy podržte tlačítko ASSIGN</p>	 <p>LED (P) bude pomalu blikat</p>	
 <p>② Stiskněte tlačítko (PS)</p>	 <p>LED (P) zhasne</p>	Resetování všech nastavení tlačítek Všechna přiřazení tlačítek se resetují na výchozí nastavení.

Aplikace [HORI Device Manager Vol.2]

Citlivost závodního volantu, mrtvé zóny a dalších nastavení si upravte pomocí doprovodné aplikace. (Je vyžadován počítač)

Profil / Mapování tlačítek / Nastavení poloměru řízení / Nastavení mrtvé zóny / Linearita volantu / Linearita pedálu

Stáhnout aplikaci

<https://hori.co.uk/spf-022U/app/>

Podporovaný operační systém	Windows® 11 / 10
Systémové požadavky	Port USB-A, připojení k internetu

Řešení problémů

① Produkt nefunguje

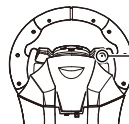
Vyzkoušejte následující metody.

- Pokud produkt nereaguje na stisknutí tlačítek, může to být způsobeno vybitím baterie. Plně nabijte baterii pomocí příloženého kabelu USB a vhodného zdroje napájení.
- Pokud tlačítka nefungují ihned po připojení volantu, stiskněte tlačítko PS a nastavte volant jako hlavní ovladač pro váš profil.

② Produkt se nenabíjí, nereaguje, ani když je plně nabitý, nebo reaguje sám bez zadávání vstupů.

Vyzkoušejte následující postup.

1. Stiskněte tlačítko reset na zadní straně produktu tenkým drátkem nebo podobným předmětem (např. sponkou na papír). Nepoužívejte ostrou jehlu. Mohlo by tak dojít k poškrábání nebo poškození výrobku.
2. Zařízení znovu připojte. ⇒ **p.8-9**



Tlačítko resetování

③ Nelze připojit bezdrátový ovladač DualSense® / bezdrátový ovladač DUALSHOCK®4

Vypněte konzoli PS5®, konzoli PS4™ a znovu ji zapněte.

Informace o interferenci bezdrátového připojení

Tento produkt využívá rádiové pásmo 2,4 GHz. Při současném používání s jinými bezdrátovými zařízeními, která rovněž využívají rádiové pásmo 2,4 GHz, včetně konzole PSS®, může docházet k rušení.

Nepoužívejte tento produkt tam, kde je zakázáno používat bezdrátová zařízení, ani v blízkosti elektrických zařízení, jako jsou kardiostimulátory, lékařské přístroje, požární alarmy nebo jiná nouzová zařízení. Bezdrátové signály mohou taková zařízení rušit a způsobovat nehody.

Informace o baterii

Pokud dojde k úniku elektrolytu z baterie, elektrolytu ani baterie se nedotýkejte holými rukama. Nepokládejte produkt do blízkosti zdrojů tepla ani ho nenechávejte na přímém slunci. Výdrž interní baterie se v průběhu času může zkracovat.

- Při používání a skladování dávejte pozor na následující skutečnosti.
 - Nedávejte produkt do ohně ani do jeho blízkosti.
 - Udržujte tento produkt mimo následující oblasti s vysokou teplotou:
 - Poblíž topení, zdrojů tepla nebo na přímém slunci
 - Vyhřívané koberce nebo na zařízení domácího kina
 - Vyhňte se používání venku nebo v autě za horkého počasí
- Nenabíjejte tento produkt jinak než udanou metodou. Integrovaná baterie se může přehřát nebo roztrhnout a může způsobit požár nebo poruchu.
- Tento produkt nenabíjejte za bouřky, protože tím může vzniknout riziko úrazu elektrickým proudem.
- Udržujte konektor USB mimo kovové objekty. Mohlo by dojít k závadě nebo úrazu elektrickým proudem.
- Tento produkt nikdy nerozebírejte, neopravujte ani neupravujte. Existuje nebezpečí požáru, úrazu elektrickým proudem, roztržení baterie nebo přehřátí.
- Produkt nepouštějte na zem, nestoupejte na něj, nedrťte ho ani do něj nebouchejte silou. Mohlo by to způsobit požár, prasknutí baterie, přehřátí nebo úraz elektrickým proudem.
- Nedovoľte, aby se do produktu dostaly tekutiny nebo cizích látky. Mohlo by dojít k požáru, úrazu elektrickým proudem nebo závadě. Pokud se do produktu dostane tekutina nebo cizí látka, přestaňte produkt ihned používat a kontaktujte zákaznickou podporu.
- Nedopusťte k produktu přístup vody a nepoužívejte ho s mokřými ani mastnými rukama. Mohlo by dojít k úrazu elektrickým proudem nebo závadě.
- Udržujte produkt mimo vlhká, prašná a zakouřená místa. Mohlo by dojít k úrazu elektrickým proudem nebo závadě.
- Udržujte konektor USB mimo dosah cizích látek a prachu. Mohlo by dojít k úrazu elektrickým proudem, závadě nebo selhání kontaktu. K otření cizích látek a prachu použijte suchý hadr.
- Tento produkt nabíjejte při teplotě 10–35 °C (50–95 °F). Nabíjení mimo tento teplotní rozsah může vést k nesprávnému nabíjení produktu nebo delší době nabíjení.
- Vezměte prosím na vědomí, že jako u každé dobíjecí baterie se maximální množství nabití, které baterie dokáže pojmout, bude postupně snižovat po mnoha nabíjecích cyklech.
- Pokud produkt není používán delší dobu, dobíjejte baterii alespoň jednou za tři měsíce, aby se zachovala funkčnost.



Lithium-iontová baterie je recyklovatelný zdroj.

Specifikace

Jednotka řízení

Vnější rozměry	: Š 28 × H 27,5 × V 28,6 cm
Poloměr řízení	: 28 cm
Úhel otáčení	: 270°
Hmotnost	: 1.4 kg
Metoda připojení	: 2,4 GHz bezdrátová komunikace
Doba nabíjení	: 3 hodiny
Výdrž baterie	: Až 10 hodin Doba používání se může v závislosti na prostředí použití výrazně zkrátit.

Pedály

Vnější rozměry	: Š 22,5 × H 30 × V 15 cm
Hmotnost	: 0.6 kg
Délka kabelu	: 2 m

Přijímač

Vnější rozměry	: Š 3,4 × H 1,7 × V 0,8 cm
Hmotnost	: 4 g
Metoda připojení	: 2,4 GHz bezdrátová komunikace

Kabel USB

Délka kabelu	: 2 m
Typ připojení	: USB-A na USB-C™

UPOZORNĚNÍ:

Jakékoli změny nebo úpravy, které nejsou výslovně schváleny stranou odpovědnou za shod s předpisy, mohou vést ke ztrátě oprávnění uživatele k provozu zařízení.

FCC CHCE, ABYSTE VEDĚLI

Toto zařízení je v souladu s částí 15 pravidel FCC. Provoz je možný za následujících dvou podmínek:

(1) toto zařízení nesmí způsobovat škodlivou interferenci a (2) toto zařízení musí pohlcovat přijatou interferenci, včetně interference, která může způsobovat nežádoucí fungování.

POZNÁMKA:

Toto zařízení bylo otestováno a bylo shledáno v souladu s limity pro digitální zařízení střídy B podle části 15 pravidel FCC. Tyto limity jsou nastaveny tak, aby poskytovaly přiměřenou ochranu před škodlivou interferencí v obytných instalacích. Toto zařízení generuje, používá a může vysílat radiofrekvenční energii, a pokud není instalováno a používáno v souladu s pokyny, může způsobit škodlivou interferenci s rádiovou komunikací. Neexistuje však záruka, že k interferenci nebude v konkrétní instalaci docházet. Pokud toto zařízení škodlivou interferenci pro rozhlasové nebo televizní vysílání způsobuje, což lze určit vypnutím a zapnutím zařízení, uživatel se může pokusit interferenci napravit jedním z následujících způsobů:

- Přeorientovat nebo přemístit anténu pro příjem.
- Zvýšit vzdálenost mezi zařízením a přijímačem.
- Připojit zařízení do zásuvky na obvodu jiném, než ke kterému je připojen přijímač.
- Požádat o pomoc prodejce nebo zkušeného rozhlasového/televizního technika.

Dodržování požadavků na vystavení rádiovým vlnám

- 1) Aby byly splněny požadavky FCC/IC na vystavení rádiovým vlnám, musí být mezi anténou tohoto zařízení a všemi osobami dodržena vzdálenost alespoň 20 cm.
- 2) Tento vysílač nesmí být umístěn společně s jinou anténou nebo vysílačem ani s nimi nesmí být provozován společně.

Prohlášení IC:

Toto zařízení splňuje standardy RSS, na které se nevztahuje licence úřadu Industry Canada. Provoz je podmíněn následujícími dvěma podmínkami:

(1) toto zařízení nesmí způsobovat škodlivé rušení a (2) Toto zařízení musí přijímat veškeré rušení včetně toho, které by mohlo mít nežádoucí účinky na jeho provoz. Toto zařízení vyhovuje omezením podle předpisů Industry Canada, které se vztahují na vyzařování v nekontrolovaném prostředí.

Zjednodušené prohlášení o shodě

Společnost Hori tímto prohlašuje, že tento produkt odpovídá směrnici 2014/53/EU.

Plný text prohlášení o shodě EU je k dispozici na této internetové adrese:

<https://hori.co.uk/consumer-information/>

Pro Spojené království: Společnost Hori tímto prohlašuje, že tento produkt odpovídá příslušným zákonným požadavkům.

Plný text prohlášení o shodě EU je k dispozici na této internetové adrese:

<https://hori.co.uk/consumer-information/>

INFORMACE O LIKVIDACI PRODUKTU

Když je na některém z našich elektrických produktů nebo balení uveden tento symbol, znamená to, že příslušný elektrický produkt nebo baterii není v Evropě možné likvidovat jako směsný odpad. Aby u produktu a baterie byla zajištěna správná likvidace odpadu, zlikvidujte je v souladu se všemi platnými místními předpisy a požadavky na likvidaci elektrických zařízení nebo baterií. Tím pomůžete šetřit přírodní zdroje a zlepšovat standardy ochrany životního prostředí v zacházení s elektrickým odpadem a jeho likvidaci.



Společnost HORI prvním kupujícímu zaručuje, že nový produkt zakoupený v originálním balení bez závad na materiálu a zpracování po dobu jednoho roku od data prvního nákupu. Pokud není možné reklamaci uplatnit prostřednictvím původního prodejce, kontaktujte přímo zákaznickou podporu společnosti HORI.

Pro zákaznickou podporu v Severní a Latinské Americe použijte náš formulář zákaznické podpory:

<https://stores.horiusa.com/contact-us/>

Pro zákaznickou podporu v Evropě napište e-mail na adresu info@horiuk.com

Informace o záruce:

Pro Severní a Latinskou Ameriku a Austrálii: <https://stores.horiusa.com/policies/>

Pro Evropu a Blízký východ: <https://hori.co.uk/policies/>

Obrázek na balení se může od skutečného výrobku lišit.

Výrobce si vyhrazuje právo měnit design či technické specifikace bez předchozího upozornění.

„PS“ „PlayStation“, „PS5“, „PS4“, „DualSense“ a „DUALSHOCK“ jsou registrované ochranné známky společnosti Sony Interactive Entertainment Inc. Veškeré další ochranné známky jsou vlastnictvím příslušných vlastníků.

Vyrobeno a distribuováno podle licence společnosti Sony Interactive Entertainment Inc. a jejími přidruženými společnostmi.

USB-C je registrovaná známka organizace USB Implementers Forum.

HORI a logo HORI jsou registrované ochranné známky společnosti HORI.